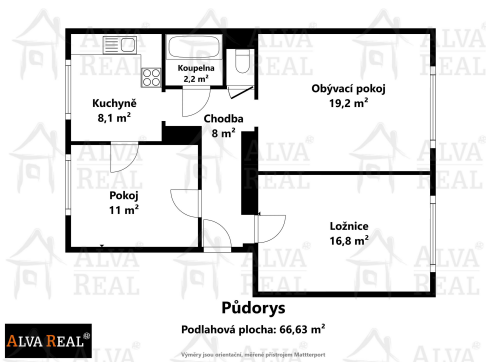


Prodej družstevního bytu 3+1 o výměře 66,63 m², 2 sklepy o výměře 27 m², parkoviště, Bratčice.

66467, Bratčice



3 900 000 Kč
za nemovitost

včetně provize, další
pozn.: včetně provize RK



Vyřizuje
Sylva Čadová
Tel.: 543 217 040
GSM: +420775560502
E-mail:
sylva.cadova@alvareal.cz

Dispozice bytu:	3+1	Podlaží v domě:	1
Počet podlaží v domě:	2	Celková podlahová plocha:	93 m ²
Druh objektu:	cihlová	Stav objektu:	velmi dobrý
Vlastnictví:	družstevní	Druh bytu:	V panelovém domě
Umístění objektu:	klidná část obce	Doprava:	silnice; MHD; autobus
Elektrina:	Elektro - 230 V	Voda:	Vodovod; Rozvod studené a teplé vody
Plyn:	Plynovod	Topení:	Ústřední - plynové
Odpad:	Kanalizace	Energetická náročnost:	G - Mimořádně nevhodná

POPIS NEMOVITOSTI: Nabízíme převod družstevního podílu v bytovém družstvu bytu 3+1 o výměře 66,63 m² v cihlovém bytovém domě. Byt se nachází v 1. nadzemním podlaží ze 2. Před bytovým domem se nachází parkoviště. K bytu náleží 2 sklepy o celkové výměře 27 m².

Dispozice: Obývací pokoj 19,2 m²; ložnice 16,8 m²; pokoj 11 m²; kuchyně 8,1 m²; koupelna 2,2 m²; WC 1 m²; chodba 8 m².

V bytě byly vyměněny radiátory, vytápění je ústřední, zajištěno plynovým kotlem. Všechny okna jsou plastová. Anuita je splacena, převod do OV možný okamžitě.

Představte si místo, kde ráno nezačíná hlukem projíždějících tramvají, ale klidem jihomoravského venkova, a přesto jste za 20 minut v centru Brna. Bratčice jsou skrytým pokladem pro ty, kteří hledají dokonalý balanc mezi kariérou ve městě a kvalitním rodinným životem.

Proč si vybrat právě tuto adresu? Hlavním argumentem je strategická poloha. Díky rychlému napojení na dálnici D52 a výborné dostupnosti do Rajhradu či Modřic získáte drahocenný čas, který místo v kolonách strávíte s rodinou nebo v přírodě. Obec samotná si zachovává autentickou atmosféru s moderní tváří - najdete zde veškeré základní zázemí, od školky a školy až po místní vyhlášené pekařství, které provoní vaše víkendová rána.

Okolí Bratčic je rájem pro aktivní odpočinek. Rovinatá krajina protkaná cyklostezkami vybízí k výletům směrem k Pálavě nebo do blízkého přírodního parku Niva Svratky. Bydlení zde znamená mít prostor k nadechnutí, komunitu, kde se lidé ještě zdraví, a klid, který v uspěchaném Brně už jen stěží najdete. Tento byt není jen nemovitost, je to vstupenka do životního stylu, kde máte město na dosah ruky, ale přírodu hned za prahem.

Výměry jsou orientační, měřené přístrojem Matterport.

V případě zájmu o prohlídku nebo více informací, kontaktujte makléře.