

## Rohový řadový RD 229 m<sup>2</sup> 2x lodžie garáž zahrada 311 m<sup>2</sup> původní stav Součkova Řepy

Součkova, Praha 17, Praha



**18 450 000 Kč**  
za nemovitost



Vyřizuje

**Mgr. Ján Griger**

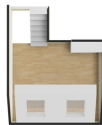
**Tel.:** +420603171112

**GSM:** +420733679991

**E-mail:**

[jan.griger@re-max.cz](mailto:jan.griger@re-max.cz)

REMAX



REMAX



<b>Poloha objektu:</b>	rohový	<b>Druh objektu:</b>	smíšená
<b>Stav objektu:</b>	před rekonstrukcí	<b>Počet podlaží v objektu:</b>	4
<b>Typ domu:</b>	patrový	<b>Zastavěná plocha:</b>	92 m <sup>2</sup>
<b>Užitná plocha:</b>	229 m <sup>2</sup>	<b>Plocha parcely:</b>	311 m <sup>2</sup>
<b>Plocha zahrady:</b>	219 m <sup>2</sup>	<b>Plocha sklepu:</b>	18 m <sup>2</sup>
<b>Umístění objektu:</b>	klidná část obce	<b>Doprava:</b>	vlak; silnice; MHD; autobus
<b>Komunikace:</b>	asfaltová	<b>Elektrina:</b>	Elektro - 120 V
<b>Voda:</b>	Vodovod	<b>Telekomunikace:</b>	Telefon; Internet
<b>Plyn:</b>	Plynovod	<b>Odpad:</b>	Kanalizace
<b>Energetická náročnost:</b>	G - Mimořádně nevhodná		

**POPIS NEMOVITOSTI:** Na Praze 6 v Řepích na adrese Součkova 948/20 na vás čeká rohový řadový rodinný dům se dvěma lodžie, garáž a zahradou. Dům má čtyři nadzemní podlaží, jedno podzemní a užitnou plochu 229,1 m<sup>2</sup>. Rozkládá se na pozemku o velikosti 311 m<sup>2</sup>. Částečně podsklepený dům byl postaven v 90. letech 20. století, je

kompletně vyklizený a ve stavu před rekonstrukcí. Svoji poptávku prosím zašlete e-mailem. Obratem získáte další detaily k domu.

4. NP nabízí pokoj s krbem (21,62 m<sup>2</sup>) a střešními okny s pěkným výhledem do okolí, po několika schodech se dostanete na galerii (16,31 m<sup>2</sup>) se střešními okny. 3. NP nabízí chodbu (6,06 m<sup>2</sup>), ložnici (15,89 m<sup>2</sup>), koupelnu (5,44 m<sup>2</sup>) s vanou a sprchovým koutem, a dále dvě neprůchozí ložnice (11,52 m<sup>2</sup>) a (11,22 m<sup>2</sup>) a samostatné WC (1,00 m<sup>2</sup>).

Ve 2. NP najdete chodbu (5,97 m<sup>2</sup>), kuchyni (15,81 m<sup>2</sup>) se vstupem na lodžii (6,08 m<sup>2</sup>) orientovanou do ulice, koupelnu (4,47 m<sup>2</sup>) s vanou, sprchovým koutem a odděleným WC (1,00 m<sup>2</sup>), dále obývací pokoj (30,64 m<sup>2</sup>) se vstupem na lodžii (8,32 m<sup>2</sup>) orientovanou do zahrady. V 1. NP vstoupíte do domu, za vstupem je zádveří (4,06 m<sup>2</sup>), chodba (7,33 m<sup>2</sup>), vedle vstupu do domu garáž (16,36 m<sup>2</sup>).

Konečně v 1. PP domu najdete pokoj (21,83 m<sup>2</sup>) se vstupem na zahradu, koupelnu (2,11 m<sup>2</sup>) s odděleným WC, sklep (18,41 m<sup>2</sup>), technickou místnost (5,61 m<sup>2</sup>) a chodbu (6,87 m<sup>2</sup>). Dům vytápí plynový kotel Vaillant, ohřev vody zajišťuje elektrický bojler Dražice.

Kousek od domu se budete procházet v Aktivním lesoparku Řepy a parku Fialka. Billu i obchodní centrum Řepy máte v pěším dosahu, na větší nákupy vyrazíte do obchodního centra Zličín. Řepy nabízejí zázemí pro vaše děti v podobě mateřských a základních škol, dále sportoviště, restaurace i kavárny. Chcete-li mít kousek od domu lesopark a užívat si i dalších benefitů lokality pražských Řep, přijďte si řadový rodinný dům v Součkově ulici prohlédnout. Brzy na viděnou!

PENB:

Klasifikační třída: G

Měrná vypočtená roční spotřeba energie v kWh/(m<sup>2</sup>.rok): 300

Prodávající si vyhrazuje právo vybrat kupujícího na základě jím zvolených kritérií.