

Prodej bytu 3+kk 81 m and sup2; Komárkova, Praha - Chodov

Komárkova, 14800, Praha 11, Praha



13 200 000 Kč
za nemovitost



Vyřizuje

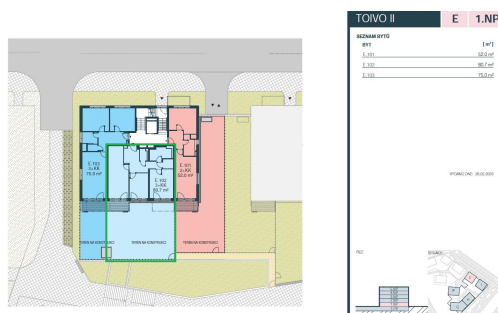
Oleksandra Šarnova

Tel.: +420 777350199

GSM: +420 777350199

E-mail:

sharnova@email.cz



Dispozice bytu:	3+kk	Podlaží v domě:	1
Počet podlaží v domě:	5	Celková podlahová plocha:	80.7 m ²
Druh objektu:	smíšená	Stav objektu:	dobrý
Vlastnictví:	osobní	Sklep:	3 m ²
Umístění objektu:	klidná část obce	Doprava:	dálnice; MHD
Topení:	Ústřední - dálkové	Energetická náročnost:	B - Velmi úsporná

POPIS NEMOVITOSTI: Nabízíme postoupení smlouvy na budoucí byt 3+kk o podlahové ploše 80,7 m² (užitná 74,9 m²) s terasou a předzahrádkou o celkové ploše 97 m² v projektu TOIVO Roztyly II. Byt se nachází v budově E moderní rezidence, jejíž kolaudace je plánována na 1. čtvrtletí roku 2027. V rámci druhé etapy budou postaveny 2 domy o 4 věžích, v domech o jednom společném podzemním a pěti až šesti nadzemních podlažích (vč. jednoho ustupujícího) s celkem 116 byty. V každé věži vznikne kočárkárna. Součástí ceny je sklepní kóje o ploše 3 m² a zahradní box, který poskytuje praktický úložný prostor například pro sekačku, sportovní vybavení či další zahradní potřeby.

K bytu náleží garážové stání o velikosti 20 m² v podzemních garážích s elektronabíječkou pro elektromobil, které není zahrnuto v ceně bytu. Jeho koupě je podmínkou prodeje a činí 600 000 Kč + DPH.

Byt je navržen v moderním standardu s důrazem na komfort a energetickou úspornost. Součástí vybavení jsou dřevěné podlahy, izolační trojskla a systém rekuperace, který zajišťuje zdravé a úsporné větrání s minimálními tepelnými ztrátami.

Projekt TOIVO Roztyly vzniká v klidné a zelené části Prahy v blízkosti lesa a zároveň v dosahu městské hromadné dopravy. Nabízí tak ideální kombinaci přírody a městské dostupnosti. Moderní bytové domy jsou navrženy s důrazem na dostatek denního světla, kvalitní architekturu a komfortní bydlení.

V tuto chvíli se hradí pouze odstupné za postoupení smlouvy. Doplatek kupní ceny bytu je následně splácen postupně během výstavby přímo developerovi dle stanoveného splátkového kalendáře.