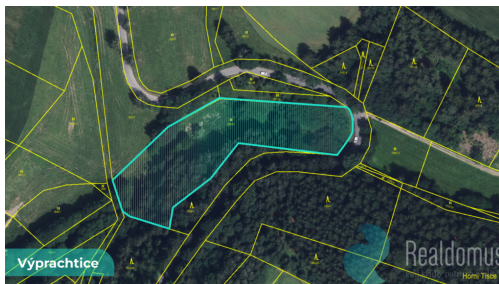


Trvalý travní porost 6 838 m² - Výprachtice, okr. Ústí nad Orlicí

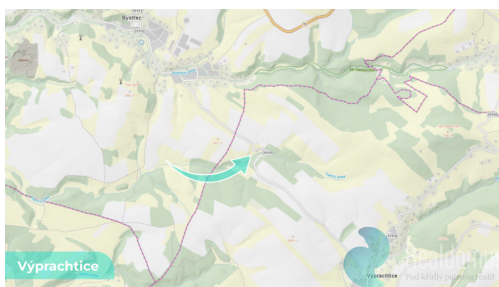
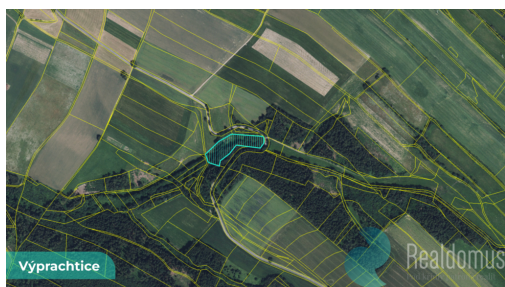
Výprachtice



265 000 Kč
za nemovitost



Vyřizuje
Bc. Jonáš Wöfl, MBA
Tel.: 605 821 851
GSM: 731 435 162
E-mail:
jwofl@realdomus.cz



Celková plocha: 6 838 m²

Druh pozemku: trvalý travní porost

POPIS NEMOVITOSTI: K prodeji pozemek parc. č. 1855/1 o výměře 6 838 m², zapsaný na LV 1142 v katastrálním území Výprachtice, okres Ústí nad Orlicí.

Pozemek je vedený jako trvalý travní porost a je součástí zemědělského půdního fondu.

Leží v klidné části mezi obcemi Výprachtice a Bystřec, v mírně svažitém terénu obklopeném loukami a lesy.

Přístup je zajištěn po místní komunikaci napojené na silnici č. 31115.

Stabilní investiční příležitost do půdy s dlouhodobou hodnotou.

Uvedené výměry jsou orientační. V případě více zájemců bude nemovitost prodána nejlepší nabídce a majitel si vyhrazuje právo vybrat kupujícího na základě jim zvolených kritérií. Veškeré zveřejněné údaje v tomto inzerátu mají pouze informativní charakter.