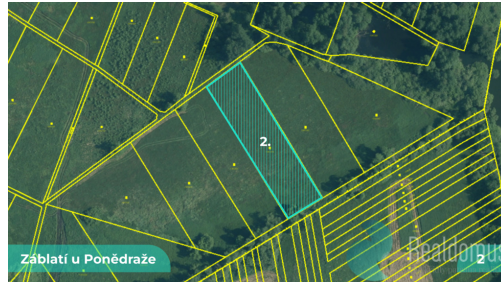


Trvalý travní porost 4195 m² - Záblatí u Ponědraže (LV 358)

Záblatí



159 000 Kč
za nemovitost



Vyřizuje

Bc. Jonáš Wöfl, MBA

Tel.: 605 821 851

GSM: 731 435 162

E-mail:

jwolfl@realdomus.cz

Celková plocha: 4 195 m²

Druh pozemku: zemědělská

POPIS NEMOVITOSTI: Nabízíme k prodeji spoluvlastnický podíl o velikosti ½ na pozemcích parc. č. 1347/129 a 1347/319 o celkové výměře 8 390 m², zapsaných na LV 358 v katastrálním území Záblatí u Ponědraže, okres Jindřichův Hradec.

Pozemky jsou vedené jako trvalý travní porost a nacházejí se v I. zóně CHKO Třeboňsko a v přírodní rezervaci Záblatské louky.

Jde o území s vysokou přírodní hodnotou, kde je zaručeno stabilní a dlouhodobé využití.

Přístup je po zemědělské cestě ze směru Mazelov.

Uvedené výměry jsou orientační. V případě více zájemců bude nemovitost prodána nejlepší nabídce a majitel si vyhrazuje právo vybrat kupujícího na základě jim zvolených kritérií. Veškeré zveřejněné údaje v tomto inzerátu mají pouze informativní charakter.