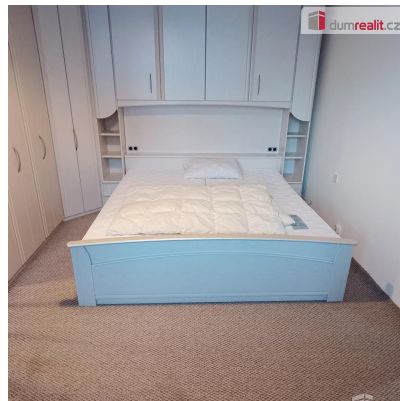


Pronájem bytové jednotky o dispozici 1+1 - ul. Jezdecká, Děčín III - Staré Město

Jezdecká, 40502, Děčín



8 500 Kč

za měsíc

+ zálohy spojené s užíváním
+ kauce + zálohy na energii + provize RK



Vyřizuje

Sylva Lopušánová

Tel.: 775 898 798

GSM: 775 898 798

E-mail:

lopusanova@dumrealit.cz

Dispozice bytu: 1+1

Počet podlaží v domě: 6

Druh objektu: panelová

Vlastnictví: osobní

Energetická náročnost: C - Úsporná

Podlaží v domě: 4

Celková podlahová plocha: 36 m²

Stav objektu: po rekonstrukci

Popis vybavení: ...

POPIS NEMOVITOSTI: Naše společnost Vám zprostředkuje pronájem bytové jednotky o dispozici 1+1, která se nachází ve 3. patře panelového domu s výtahem, v městské části Děčín - Staré Město, ulice Jezdecká. Byt prošel rekonstrukcí a bude se pronajímat včetně jeho vybavení. Byt je slunný a velmi hezky dispozičně řešený. Koupelna je zděná, se sprchovým koutem a toaletou a dalším příslušenstvím. V kuchyni je rohová linka na míru a prostor pro jídelní kout. Druhá místnost byla využívána jako ložnice a obývací pokoj zároveň. Okna v obou místnostech jsou plastová. Panelový dům prošel revitalizací. Lokalita je výborně dostupná prostředky MHD. Veškerá občanská vybavenost je v docházkové vzdálenosti. Jen pár minut od domu se nachází Mateřská i Základní škola, pošta, markety, obchodní centra, restaurace. Do centra města Děčína se dostanete chůzí do 10 minut. Všude okolo je krásná příroda. Můžete také vyrazit na cyklostezky pro cyklisty i bruslaře podél povodí Labe - směr Ústí nad Labem, v opačném směru na Německo, nebo směrem na Benešov nad Ploučnicí. Můžete navštívit i nedaleký AQUAPARK Děčín, Skatepark nebo v zimním období Zimní stadion. U domem je přilehlé parkoviště pro bezplatné parkování. Byt je volný k okamžitému

nastěhování. Součástí pronájmu je i možnost užívání pozemku za domem k posezení a třeba i grilování. Neváhejte volat a sjednat si nezávaznou prohlídku nemovitosti. Ev. číslo: 654976.