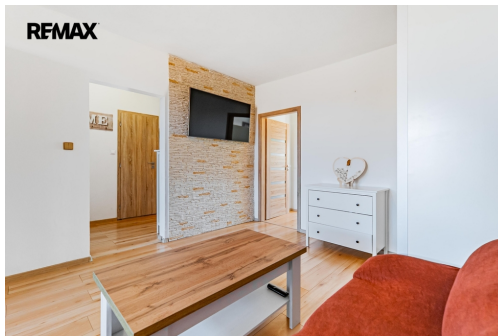


Prodej bytu 3+kk, 57,74 m² se sklepem + garáž 20,5 m², zahrada k užívání

Dolní Chvatliny



4 700 000 Kč
za nemovitost



Vyřizuje

Markéta Jiskrová

Tel.: 603 455 857

GSM: +420602363213

E-mail:

marketa.jiskrova@re-max.cz

Dispozice bytu:	3+kk	Podlaží v domě:	1
Počet podlaží v domě:	2	Celková podlahová plocha:	57 m ²
Druh objektu:	smíšená	Stav objektu:	velmi dobrý
Vlastnictví:	osobní	Sklep:	4 m ²
Telekomunikace:	Internet	Energetická náročnost:	C - Úsporná

POPIS NEMOVITOSTI: Nabízíme k prodeji světlý a prakticky řešený byt 3+KK o velikosti 53,01 m² + sklep o velikosti 4,73 m². Součástí nabídky je také samostatná garáž v domě o výměře 20,5 m² a podíly na společných částech domu, přilehlých pozemcích a příjezdové komunikaci.

Byt prošel kompletní rekonstrukcí a jsou zde nové rozvody elektřiny v mědi + nová skříň na jističe, nové rozvody vody a odpadů v plastu, nové omítky v celém bytě, laminátové podlahy, v koupelně a na WC dlažba, nové obklady a kompletně nová sanita, WC s modulem Geberit + malé umyvadlo na WC, nové vstupní dveře i interiérové dveře včetně obložkových zárubní, nová kuchyň (součást obývacího pokoje) + nový obklad za kuchyňskou linkou, designový obklad stěny v obývacím pokoji (imitace kamene) a plastová okna.

V každé místnosti je umístěna klimatizace Toshiba (tepelné čerpadlo vzduch-vzduch). Celkem 3 jednotky, každá se svou venkovní jednotkou) - v zimě topí, v létě chladí. V koupelně a na WC je podlahové elektrické topení. V dětském pokoji je také umístěn elektrický radiátor s technologií akumulčních panelů.

Na oknech v ložnici i dětském pokoji jsou umístěny stahovací textilní rolety typu „den/noc“. Všechna okna v bytě jsou opatřena sítěmi proti hmyzu.

Výhodou je také nově vybudovaná spíž na společné chodbě přímo naproti vstupním dveřím bytu.

V domě je zavedeny optické kabely od firmy CETIN.

K bytu náleží garáž v domě o velikosti 20,5 m². V garáži byla vylita nová betonová podlaha, zavedena elektřina, zavedena voda, garáž se využívala jako pergola/klubovna s posezením, vířivkou atd. Auto v ní zatím nikdy neparkovalo.

Dále prošel rozsáhlou rekonstrukcí i bytový dům. Nová střecha s okapy, nová fasáda se zateplením, nové plastové vchodové dveře, nové protipožární plastové dveře do sklepů a na půdu, nové stoupačky, nové vstupní schodiště, nová plastová okna do sklepů a společných prostorů, nové hromosvody, nové přípojky tlakové kanalizace a obecního vodovodu, navíc je připojena voda i z vlastní veliké studny, nové omítky ve společných prostorách, nové rozvody elektřiny do garáží v mědi + nové elektroměry a jističe ke každé garáži zvlášť.

Na společném pozemku bylo před rokem vybudováno dětské hřiště s posezením.

V samotné obci Dolní Chvatliny je mateřská školka, dvě místní hospůdky, kadeřnické služby, manikúra a pedikúra. Pravidelně se tu konají společenské akce (plesy, fotbalové zápasy, dětský den apod.) Obec Dolní Chvatliny je vzdálena 7 km od Zásduk, kde je kompletní občanská vybavenost. Základní škola, 2 mateřské školky, umělecká škola, lékařské služby i nový supermarket PENNY. Prodávající si vyhrazuje právo vybrat kupujícího na základě jím zvolených kritérií.