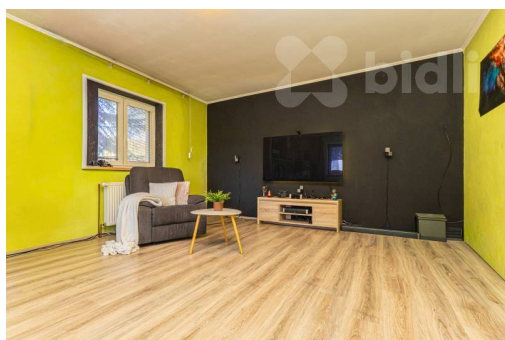
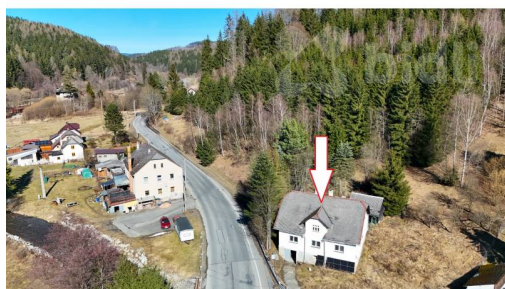


Prodej domu 2+1 a 4+1 se samostatnými vchody. 3942m2 zahrada. Nové Losiny, Hanušovice

78823, Jindřichov



4 490 000 Kč
za nemovitost



Vyřizuje

Jolana Urbišová

Tel.: 774 110 007

GSM: 774 110 007

 E-mail: info@bidli.cz

Poloha objektu:	samostatný	Druh objektu:	smíšená
Stav objektu:	dobrý	Počet podlaží v objektu:	2
Typ domu:	patrový	Zastavěná plocha:	174 m ²
Užitná plocha:	300 m ²	Plocha parcely:	4116 m ²
Plocha zahrady:	3942 m ²	Plocha sklepu:	150 m ²
Umístění objektu:	okraj obce	Doprava:	vlak; silnice; autobus
Komunikace:	asfaltová	Elektřina:	Elektro - 230 V; Elektro - 380 V
Voda:	Místní zdroj vody	Topení:	Lokální - tuhá paliva; Ústřední - tuhá paliva
Odpad:	Kanalizace	Ostatní rozvody:	Kabelové rozvody; Ostatní rozvody
Energetická náročnost:	D - Méně úsporná		

POPIS NEMOVITOSTI: Nabízíme k prodeji zděnou stavbu vedenou na katastru nemovitostí jako "jiná stavba", která se nachází v obci Nové Losiny v atraktivní lokalitě Jeseník ů, vyhledávané milovníky hor, turistiky, zimních sportů a wellness.

Nemovitost má dva samostatné vchody a je rozdělena na dvě části. Jedna část prošla rekonstrukcí a nabízí komfortní obytný prostor 4+1. Nachází se zde kuchyň, čtyři pokoje, předsíň a praktická komora. Koupelna je vybavena sprchovým koutem a prostorem pro pračku a sušičku, toaleta je samostatná. V obytné části byla také vyměněna

plastová okna. Dům je napojen na veřejný vodovod i kanalizaci. Elektrina je zavedena v napětí 230/400 V. Ohřev vody zajišťuje bojler. Vytápění je řešeno kotlem na pelety a tuhá paliva, doplněné o krbová kamna, která vytvářejí příjemnou atmosféru. Na domě jsou solární panely na ohřev vody. Před domem jsou dvě přípojky na plyn. Velkou výhodou je prostorný suterén domu, kde je možné vybudovat například herní či relaxační místnost. Již nyní se zde nachází velká vířivka a prostor pro posezení.

Druhá část domu je určena k rekonstrukci, o velikosti 2+1 a velké půdní prostory. V inzerci jsou proto použity jak aktuální fotografie, tak i vizualizace, které ukazují možné budoucí řešení prostoru. K nemovitosti náleží rozsáhlý pozemek o výměře 3 942 m², část zahrada a část je les. Parkování je možné přímo na pozemku nebo v garáži. Příjezdová cesta je obecní. Obec Nové Losiny se nachází ve velmi atraktivní horské oblasti s výbornou dostupností lyžařských areálů, turistických tras a relaxačních zařízení. Škola a školka je 3km v obci Jindřichov.