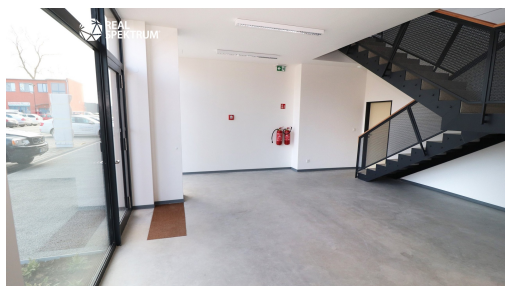


Pronájem obchodně/skladového prostoru 645 m², ulice Svatopetrská, Brno - Komárov

Svatopetrská, 61700, Brno-jih, Brno



154 800 Kč

za měsíc

+ provozní náklady,
neplatíte provizi RK



Vyřizuje

Mgr. Jan Dufek

Tel.: 800 800 099, 533 339 111

GSM: +420 724 405 366

E-mail:

jan.dufek@realspektrum.cz

Celková plocha:	645 m ²	Počet podlaží:	1
Druh objektu:	panelová	Stav objektu:	velmi dobrý
Účel budovy:	Sklad	Ostatní:	Parkoviště
Energetická náročnost:	B - Velmi úsporná		

POPIS NEMOVITOSTI: V zastoupení majitele nabízíme k pronájmu moderní nízkoenergetické skladové a administrativní prostory typu flexibox o celkové výměře 645 m², které vzniknou propojením dvou sousedních jednotek. Prostory budou k dispozici od 11/2026 a představují ideální řešení pro firmy, které chtějí propojit skladování, logistiku a kancelářské zázemí v rámci jednoho funkčního celku. Velkou výhodou je mimořádný nízkoenergetický standard budovy. Flexibox je součástí moderního komerčního areálu navrženého pro firmy, které potřebují kombinovat skladování, lehkou výrobu, servis nebo e-commerce provoz s kancelářským zázemím. Výhodou je bezproblémové zásobování, dobrá logistická dostupnost a parkování přímo u objektu.

Celek se skládá ze dvou flexibilních jednotek s celkovou plochou 645 m², z toho přibližně 480 m² skladové nebo výrobní části a 165 m² kancelářského zázemí. Dispozice umožňuje efektivní rozdělení provozu – přízemní část je určena především pro skladování, logistiku nebo lehkou výrobu, zatímco administrativní část nabízí komfortní zázemí pro management a zaměstnance. Díky velkým proskleným průčelím mohou prostory zároveň sloužit jako showroom, výdejní místo nebo zákaznické centrum.

Technické parametry prostoru:

- celková plocha: 645 m²

- skladová / provozní část: cca 480 m²
- kancelářské zázemí: cca 165 m²
- dvě jednotky (flexibox 1 + 2)
- světlá výška: 10 210 mm
- účel prostoru: sklad / kancelář
- podlahové vytápění z tepelných vrtů
- VZT jednotka s rekuperací
- chlazení pomocí FCU jednotek
- kancelářské zázemí včetně kuchyňky a sociálního zařízení
- parkování v rámci areálu

Objekt je vybaven moderními technologiemi včetně podlahového vytápění využívajícího energii z tepelných vrtů, vzduchotechniky s rekuperací a chlazení pomocí FCU jednotek. Prostor nabízí také dostatek denního světla a kvalitní technické řešení, které přispívá k nízkým provozním nákladům.