

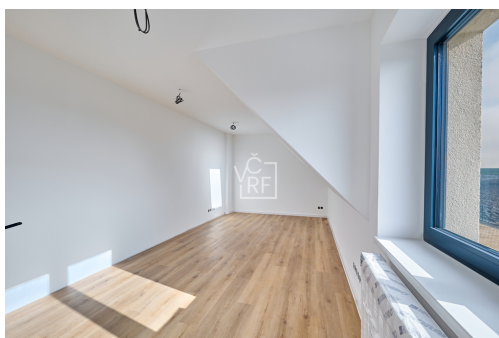


Pronájem - Domy a vily

číslo zakázky: 0204

Pronájem novostavby řadového rodinného domu 4+kk s garáží v obci Chlumec nad Cidlinou - Kladruby

Kladruby, Chlumec nad Cidlinou



30 000 Kč

za měsíc

plus poplatky za energie a služby



Vyřizuje

Jaroslav Jiříčka

GSM: +420602151887

E-mail:

jaroslav.jiricka@vcryfallity.cz

Poloha objektu:	řadový	Druh objektu:	cihlová
Stav objektu:	novostavba	Počet podlaží v objektu:	2
Typ domu:	patrový	Zastavěná plocha:	91 m ²
Užitná plocha:	148 m ²	Plocha parcely:	255 m ²
Plocha zahrady:	144 m ²	Umístění objektu:	klidná část obce
Doprava:	vlak; dálnice; silnice; autobus	Komunikace:	dlážděná
Elektrina:	Elektro - 230 V; Elektro - 400 V	Voda:	Vodovod
Telekomunikace:	Internet	Plyn:	Plynovod
Odpad:	Kanalizace	Energetická náročnost:	C - Úsporná

POPIS NEMOVITOSTI: Nabízíme vám k dlouhodobému pronájmu řadový rodinný dům 4+kk s garáží a zahradou v městské části Kladruby v Chlumci nad Cidlinou.

Vnitřní dispozice:

1.NP garáž s průchodem na zahradu, vstup, předsíň, WC, obývací pokoj se vstupem na terasu a schodištěm do patra, kuchyňský kout,

2.NP chodba, 3 obytné místnosti, koupelna s WC. K objektu náleží podíl na společné příjezdové komunikaci včetně 2 parkovacích stání před objektem.

Přípojky: vodovod obecní, kanalizace obecní, el.230/400V, vytápění a ohřev TUV kondenzačním plynovým kotlem se zásobníkem, internet. Vysoký standard provedení.

Klidné místo na kraji zástavby rodinnými domy. Veškerá občanská vybavenost v centru Chlumce nad Cidlinou.

Nájezd na dálnici D11 je vzdálen 6km.

K nastěhování jaro 2026.

Podlahová plocha 130m², garáž 18m² a terasa 14m². Pozemek včetně zastavěné plochy 255m².

V případě zájmu o prohlídku či další informace nás neváhejte kontaktovat.