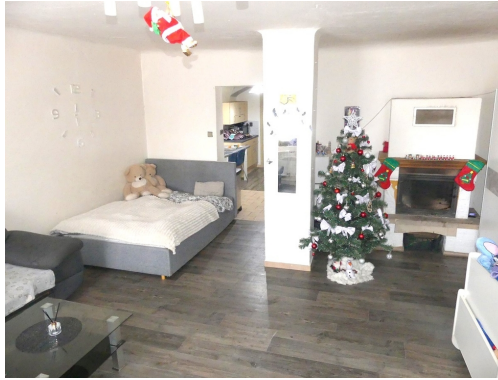


Prodej rodinného domu 248 m² + garáž, pozemek 481 m² Tachov, okres Plzeňdej RD, pozemek 481

Rokycanova, Tachov



5 100 000 Kč
za nemovitost



Vyřizuje

Renata Zimová

Tel.: 777 889 077

GSM: 777889077

E-mail:

reality@renata-zimova.cz

Poloha objektu:	řadový	Druh objektu:	smíšená
Stav objektu:	dobrý	Počet podlaží v objektu:	2
Typ domu:	patrový	Zastavěná plocha:	124 m ²
Užitná plocha:	248 m ²	Plocha parcely:	481 m ²
Ostatní:	Bezbarierový přístup	Komunikace:	asfaltová
Elektrina:	Elektro - 230 V; Elektro - 400 V	Voda:	Vodovod
Telekomunikace:	Internet	Plyn:	Plynovod
Odpad:	Kanalizace	Energetická náročnost:	G - Mimořádně ne hospodárná

POPIS NEMOVITOSTI: Ve výhradním zastoupení Vám nabízíme ke koupi zděný rodinný dům na klidném místě města Tachov, okr. Plzeň. Dům stojí na rovinatém pozemku o rozloze 481 m² v blízkosti náměstí, přesto v úplném klidu. Obytná plocha domu je 248 m². Dispozici domu Vám popíšu zde. Vstoupíme-li do domu, ocitneme se v hale s kamenným schodištěm do 2.NP. V 1.NP se nachází velký obývací pokoj, kuchyně, koupelna, kotelna a velká garáž pro dva vozy. Po kamenném schodišti vstoupíme do 2.NP, kde se nacházejí čtyři samostatné pokoje, dvě kuchyně, a jedna koupelna se sprchovým koutem a toaletou. Nyní se 2NP. využívá jako dvě samostatné bytové jednotky a to 1+1 a 2+1. V jednom z bytů je také vstup na velkou terasu. Z chodby se pak po dalším schodišti dostaneme na rozlehlou půdu. Dům je podsklepen. Prošel částečnou rekonstrukcí. Přesto poskytuje možnosti ke kreativnímu budování bydlení dle vlastních představ. Vytápění domu zajišťuje kotel na pevná paliva. Vodu ohřívá elektrický bojler. V domě je zaveden plyn. Dům je napojen na vodovodní řád. Odpady jsou svedeny do veřejné kanalizace. Dům stojí na rovinaté, příjemné

zahradě, která díky své rozloze, poloze poskytne vlastníkům dostatečný prostor ke klidnému posezení a trávení volného času. Můžete zde nejen postavit bazén pro děti, ale pozvat i početnou rodinu, nebo přátele na rodinné oslavy či grilování. Přístup k domu je bezproblémový po asfaltové obecní cestě. Parkovací možnosti jsou přímo na vlastním pozemku. Charakter okolí odpovídá zástavbě rodinných a městských domů se zahradami v blízkosti náměstí. Ve městě Tachov naleznete veškerou občanskou vybavenost, která je od domu v docházkové vzdálenosti. Tento dům se nachází ve vyhledávané lokalitě jen 10 min. autem od CHKO Český les a 5 min. autem od vodní nádrže Lučina. Kolem Tachova jsou krásné lesy, které poskytují příležitost k romantickým výletům, nebo houbaření. Rozhledna Vysoká Vám poskytne krásný výhled na zdejší krajinu, město Tachov i na hřeben Český les. Oblíbenou zastávkou je také Tachovský zámek. Do Plzně je to cca 60 km. Lázeňské město Mariánské Lázně jsou cca 20 km. Dopravní dostupnost je zajišťována příměstskou autobusovou i vlakovou dopravou. Město Tachov má také své MHD. Dům je zajímavý klidným bydlením v samém srdci města, ale i jako zajímavá investice k vybudování dalších bytových jednotek k pronájmu, nebo bydlení pro početnější rodinu. Bližší informace Vám ráda poskytnu při osobní prohlídce.