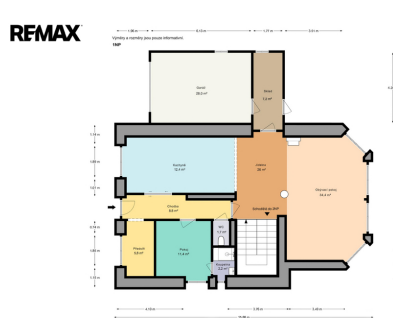


Prostorný rodinný dům 346 m² s okrasnou zahradou, Praha 4 - Lhotka - REZERVOVÁNO

Sulická, Praha 4, Praha



Rezervace



Vyřizuje

Lubomír Boček

Tel.: 222 524 840

GSM: +420704797751

E-mail:

lubomir.bocek@re-max.cz

Poloha objektu:	samostatný	Druh objektu:	smíšená
Stav objektu:	velmi dobrý	Počet podlaží v objektu:	4
Typ domu:	patrový	Zastavěná plocha:	215 m ²
Užitná plocha:	346 m ²	Plocha parcely:	627 m ²
Plocha zahrady:	412 m ²	Plocha sklepu:	22 m ²
Elektřina:	Elektro - 230 V	Voda:	Vodovod
Odpad:	Kanalizace	Energetická náročnost:	A - Mimořádně úsporná

POPIS NEMOVITOSTI: REZERVOVÁNO

Nabízíme k prodeji prostorný rodinný dům s celkovou vnitřní plochou 346,3 m², situovaný na rovinatém pozemku o velikosti 627 m² v atraktivní a klidné rezidenční lokalitě Praha 4 - Lhotka, ulice Sulická.

Dům, jehož stavba byla dokončena v roce 2018, je samostatně stojící, částečně podsklepený, má dvě nadzemní podlaží a obytné podkroví. V 1. podzemním podlaží se nachází technické zázemí a vinný sklípek. V přízemí se rozkládá mimořádně prostorný obývací pokoj (73 m²) s jídelnou a kuchyní, hostinský pokoj (11,4 m²) s vlastní koupelnou a toaletou, vstupní hala se šatnou, samostatné WC s umyvadlem, komora, sklad (7,2 m²) a garáž (28,0 m²).

V prvním patře jsou čtyři obytné místnosti (17,5 m², 20,6 m², 14,2 m² a 25,4 m²), dvě koupelny s toaletami, centrální

hala a balkon s výhledem do zahrady. V podkroví jsou k dispozici další dvě místnosti s vlastním hygienickým zázemím.

Díky své dispozici a velkorysým prostorům je dům vhodný nejen pro komfortní rodinné bydlení, ale také pro kombinaci bydlení s podnikáním. Samostatné místnosti a možnost dalšího využití podkroví umožňují vytvoření pracovny, ateliéru, kanceláře či menšího studia přímo v domě. Dispozice navíc nabízí potenciál pro další rozšíření či úpravy dle individuálních potřeb budoucího majitele.

Dům je vybaven moderními technologiemi a kvalitními materiály - vytápění i ohřev vody zajišťuje tepelné čerpadlo, je instalováno podlahové topení. Součástí vybavení je krb, vestavěný nábytek na míru, bezpečnostní systém (alarm a kamerový dohled) a špičkové kuchyňské spotřebiče. K dispozici jsou všechny inženýrské sítě, navíc vlastní studna.

Pozemek je upraven jako okrasná zahrada s terasou, předzahrádkou a krytým stáním pro dvě auta.

Lokalita nabízí vynikající dopravní dostupnost - dům se nachází v blízkosti budoucích stanic metra D (Nemocnice Krč a Nové Dvory), rychlé spojení je zajištěno i na metro C - Kačerov. V okolí najdete kompletní občanskou vybavenost včetně mezinárodních škol, např. The Prague British School.

Zajistíme vám také výhodné financování formou hypotečního úvěru.

Výměry uvedené v inzerátu vycházejí z projektové dokumentace a mají informativní charakter. Užitná plocha je uvedena dle projektové dokumentace a zahrnuje veškeré vnitřní prostory domu, včetně garáže a skladu.

V případě zájmu o prohlídku prosím vyplňte formulář pod inzerátem - ozveme se vám s nabídkou volných termínů. Prodávající si vyhrazuje právo vybrat kupujícího na základě jím zvolených kritérií.