



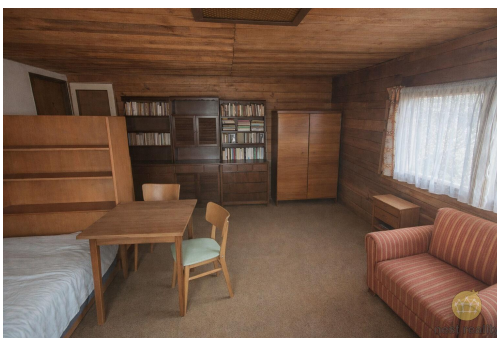
nest reality

Prodej - Domy a vily

číslo zakázky: N00564

Prodej domu (chalupy) 3+1, o výměře 95 m², Petrov - Chlomek, okres Praha - západ, ulice U Vodárny.

U Vodárny, 25206, Petrov



5 900 000 Kč

za nemovitost

velmi hezká nemovitost za skvělou cenu na krásném místě



Vyřizuje

Martin Ponikelský

Tel.: +420 603 996 999

GSM: 603 996 999

E-mail:

martin.ponikelsky@nestrealty.cz

Poloha objektu: samostatný

Stav objektu: dobrý

Typ domu: patrový

Užitná plocha: 95 m²

Plocha zahrady: 1137 m²

Doprava: silnice; autobus

Voda: Místní zdroj vody

Odpad: ČOV pro celý objekt

Druh objektu: smíšená

Počet podlaží v objektu: 2

Zastavěná plocha: 44 m²

Plocha parcely: 1181 m²

Umístění objektu: klidná část obce

Elektrina: Elektro - 230 V

Topení: Lokální - tuhá paliva

Energetická náročnost: D - Méně úsporná

POPIS NEMOVITOSTI: Nabízím prodej domu - chalupy, jež je kombinací zdiva a dřeva, o užitné ploše 95 m², stojící na pozemku o výměře 1181 m² v obci Petrov, v okrese Praha - západ, ulici U Vodárny. Jde o dvoupodlažní dům, tedy přízemí s obyvatelným podkrovím stojící na podezdívce z kamene. V patře je konstrukce budovy z části z cihel a z

části dřevěná s plochou střechou. Přesnou dobu výstavby se nepodařilo zjistit, mělo by však jít o 70 léta dvacátého století. Celá nemovitost slouží v současnosti jako stavba pro rodinnou rekreaci, tedy jako chalupa. Chalupa je v původním stavu s nutností rekonstrukce. Ve spodním patře se nachází malá kuchyňka, obývací pokoj a malá místnost pro očištění sloužící jako malá koupelna s vanou. V Podkroví se nachází dvě menší ložnice pro přespávání. Chata je vybavena starým nábytkem, jež může být odstěhován. Podlahy v chatě jsou dřevěné na některých místech se nachází na podlahách koberec, v kuchyni a koupelně je keramická dlažba. I přesto, že je chata určena především k letnímu využívání, pro přitápění jsou zde umístěna kamna na tuhá paliva. Chata nemá toaletu, ta je řešena formou suchého WC, umístěného na pozemku za chatou. Do chaty je přivedena elektřina a voda. Odpad je řešen formou žumpy. Dům je umístěn v horní části mírně svažitého pozemku o celkové výměře 1181 m², v mírném svahu, s výhledem do místního okolí tvořícího zahradu, za níž je les. Pozemek má přívod vody a elektřiny. Pozemek je zatravnatělý, jsou na něm okrasné keře a ovocné stromy. Na pozemku se nachází nyní nepoužívaný bazén, zapuštěný do země. Obec Petrov zajišťuje základní občanskou vybavenost - obecní úřad, autobusový spoj s Prahou, poštu, cukrárnu. V blízké Davli a Jílovém u Prahy je pak veškerá občanská vybavenost a vše, co je třeba, včetně potravin Billa v Jílovém, restaurací a obchodů a vlakového nádraží v Davli. Praha je vzdálena 30 km. Srdečně vás zveme na prohlídku této zajímavé nemovitosti.