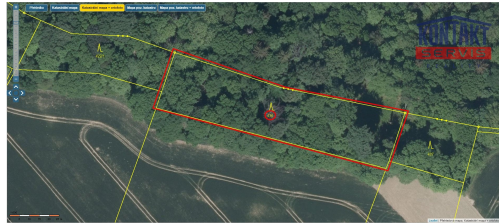
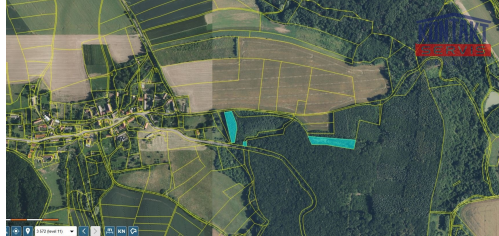


Atraktivní lesní pozemky v kat. území Lično u Milkovic

50723, Lično, Bačalky

**915 000 Kč**

za nemovitost

28,59Kč/m², včetně DPH,
včetně poplatků, včetně
provize, včetně právního
servisu



Vyřizuje

Veronika Šedivá**Tel.:** 605 238 493**GSM:** +420 739 439 207**E-mail:**[veronika.sediva@kontaktse
rvis.cz](mailto:veronika.sediva@kontaktse
rvis.cz)**Celková plocha:** 32 004 m²**Druh pozemku:** les

POPIS NEMOVITOSTI: Nabízíme Vám výjimečnou možnost stát se vlastníkem lesních pozemků o celkové rozloze 3,2 ha (32.004 m²) v katastrálním území Lično u Milkovic. Jedná se o kompaktní soubor pozemků v rukou jediného vlastníka, situovaných na severní i jižní straně od obce Lično, které představují skvělou investiční příležitost. Pozemky jsou bez jakéhokoliv poškození a bez předešlých nevhodných zásahů původním majitelem a část pozemků je přístupná po lesních cestách, což usnadňuje hospodaření i budoucí těžbu. Severní lesní pozemky jsou charakteristické svou druhovou rozmanitostí a vysokou dřevní zásobou. Dominantními dřevinami jsou zde borovice, dub a bříza s příměsí modřínu, buku, habru a topolu s věkovým zastoupením 22, 71, 110 a 115 let. Celková dřevní zásoba činí 648 m³, z čehož je 216 m³ vedeno jako mýtní (borovice a dub) a 357 m³ vedeno jako předmýtní. Jižní lesní pozemky jsou charakteristické především dubovými porosty s příměsí borovice, smrku, jasanu a habru s věkovým zastoupením 20, 65 a 110 let. Zde je celková dřevní zásoba 71 m³, z čehož je 9 m³ vedeno jako předmýtní. Lesní pozemky jsou v současné době jednou z nejstabilnějších forem investice do nemovitostí. Kontaktujte nás pro zodpovězení jakýchkoliv dotazů, rádi Vám poskytneme veškeré potřebné informace.