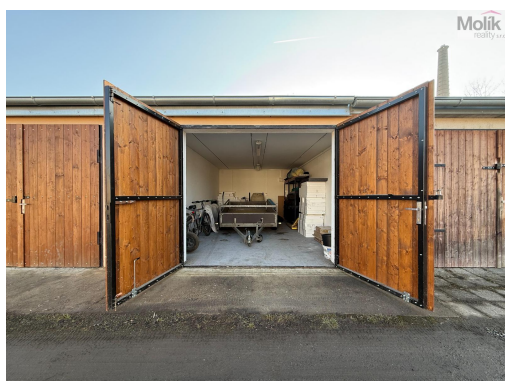


## Pronájem garáže, 24 m<sup>2</sup>, Duchcov, ul. Osecká

Osecká, 41901, Duchcov



**3 500 Kč**

za měsíc

včetně kompletního právního servisu.



Vyřizuje

**Milan Bechyňský**

**Tel.:** +420 728574571

**GSM:** +420 728574571

**E-mail:**

[milan.bechynsky@molikreality.cz](mailto:milan.bechynsky@molikreality.cz)

**Počet podlaží v domě:**

**Stav objektu:**

novostavba

**Druh objektu:**

cihlová

**Umístění objektu:**

sídlště

**POPIS NEMOVITOSTI:** Pronájem prostorné garáže o velikosti 24 m<sup>2</sup> v Duchcově, ul. Osecká. Garáž byla postavena v roce 2020 a nachází se v první řadě v blízkosti panelových domů.

Vjezd je řešen dvoukřídlými dřevěnými vraty s výškou 2,20 m. Vnitřní rozměry garáže jsou 6 × 3,6 m, což poskytuje dostatek prostoru nejen pro parkování auta, ale i pro uskladnění věcí.

Do garáže je zavedena elektřina včetně rozvodů zásuvek a osvětlení. Díky silnému přívodnímu kabelu je možné případně vybudovat dobíjecí stanici pro elektromobil.

Garáž je snadno přístupná a nachází se v klidné lokalitě s dobrou dostupností.

Požadavky:

Nájem 3.500,-Kč

Kauce 5.000,-Kč

Elektřina se přepisuje na nájemníka

Provize RK 5.000,-Kč

Více informací u makléře.