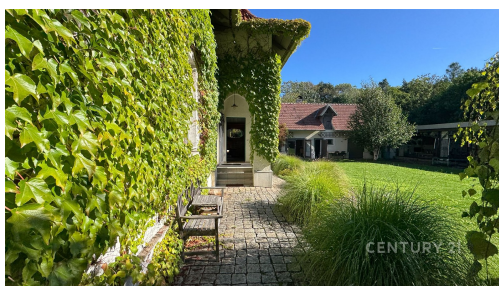


## Hájenka Svatá nádherná stavba pro skutečné fajnšmekry

Svatá, Bošovice



### Neuvedeno za nemovitost

vč. provize a právního  
servisu a kompletního  
vybavení Hájenky



Vyřizuje

**Petr Vyskočil**

**GSM: 420734799446**

**E-mail:**

[petr.vyskocil@century21.cz](mailto:petr.vyskocil@century21.cz)

<b>Poloha objektu:</b>	samostatný	<b>Druh objektu:</b>	kamenná
<b>Stav objektu:</b>	po rekonstrukci	<b>Počet podlaží v objektu:</b>	2
<b>Typ domu:</b>	patrový	<b>Zastavěná plocha:</b>	204 m <sup>2</sup>
<b>Užitná plocha:</b>	600 m <sup>2</sup>	<b>Plocha parcely:</b>	1097 m <sup>2</sup>
<b>Plocha zahrady:</b>	585 m <sup>2</sup>	<b>Plocha sklepu:</b>	100 m <sup>2</sup>
<b>Popis vybavení:</b>	Bazén	<b>Ostatní:</b>	Garáž
<b>Doprava:</b>	silnice	<b>Elektřina:</b>	Elektro - 230 V
<b>Voda:</b>	Místní zdroj vody	<b>Telekomunikace:</b>	Internet
<b>Energetická náročnost:</b>	G - Mimořádně nehospodárná		

**POPIS NEMOVITOSTI:** Nabízíme vám objekt historické Hájenky Svatá. Hájenku postavili Lichtenštejnové podél cesty Těšanka v roce 1749. Dům s přístavky je zrekonstruován v klasickém a citlivém stylu. Tvoří ho uzavřený dvůr obepnutý zahradou opticky i fyzicky uzavřenou živým plotem z habrů a Ždánickým lesem z východní strany.

Tento dům je v pravdě zhmotněným snem pro toho, kdo hledá klid, luxus a přírodu pro sebe, svoji rodinu a své hosty. Prodává se včetně veškerého vybavení a technologií (i pro rozlehlou zahradu).

Samotná hájenka má 3 podlaží:

1. podzemní podlaží je částečné podsklepení s technickým zázemím elektrokotle, čerpadlem a čističkou vody z vlastních dvou studní. Dále je zde malá dílna (ponk) a sklad materiálu z rekonstrukce.

1. nadzemní podlaží je po kompletní rekonstrukci: kuchyně s jídelnou a spíží s průchodem do obývacího pokoje a salónu pro hosty, ložnice majitele, koupelna, samostatná toaleta, pokoj pro služku s vlastní koupelnou a toaletou.

2. nadzemní podlaží má vlastní vstup z chodby z přízemí a naleznete zde samostatný apartmán se skrytou kuchyní a vlastní koupelnou. Zbytek podkroví je připraven na další rozšíření jeli třeba.

Uzavřené stavení nabízí komfort se vším všudy.

x Dálkově ovládaná brána s pultem centrální ochrany a uzavřeným kamerovým okruhem.

x Finská sauna s vlastní koupelnou, jacuzzi, bazén.

x Sál s profesionálním gastro vybavením na pořádání společenských akcí propojený francouzskými posuvnými okny s vnitřní zahradou.

x Pánský lovecký salónek s krbem, kuchyňkou, vlastní toaletou, která je přístupná i z vnitřního dvora.

x Technické zázemí v podobě garáže s nábavbou dvou pokojů pro hosty, druhý prostor původně stájí pro zahradní vybavení a průchodem do zadní zahrady a sadu se sprchou na psy (boty).

x Dům (zastavěná plocha a nádvoří p.č. 1946 1097 m<sup>2</sup>) obepíná uzavřená okrasná zahrada se sadem (zahrada p.č. 7686 1795 m<sup>2</sup>). Sad je v majetku obce Lovčičky (zahrada p.č. 6521 2805 m<sup>2</sup>). Obec zatím tento pozemek nechce prodat, ale je nedílnou součástí zahrady hájenky připojený oplocením a přístupný jen majiteli a obyvatelům hájenky.

Soused je jediný a sice umělecký kovář pan Drozd s rodinou. K hájence vedou dvě cesty. Cesta Těšanka po které je příjezd ze směru od Bošovic a po ul. Svatá z Lovčiček kolem fotbalového hřiště (zde není vždy možnost příjezdu v zimě).

Pro více informací a prohlídky mě kontaktujte. Petr Vyskočil