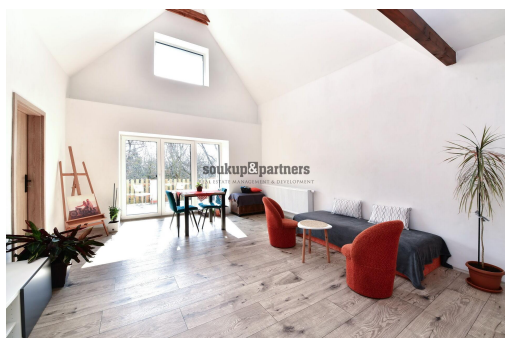


Prodej RD 140 m2, pozemek 997 m2, Sýkořice, okr. Rakovník, Středočeský kraj.

27024, Sýkořice

**9 990 000 Kč**
za nemovitostCena vč. provize a
právních služeb

Vyřizuje

Jaroslav Novák**Tel.:** 774 422 411**GSM:** 774422441**E-mail:**jaroslav.novak@spartners.
cz

Poloha objektu:	samostatný	Druh objektu:	cihlová
Stav objektu:	po rekonstrukci	Počet podlaží v objektu:	2
Typ domu:	patrový	Zastavěná plocha:	119 m ²
Užitná plocha:	140 m ²	Plocha parcely:	997 m ²
Umístění objektu:	klidná část obce	Doprava:	silnice; autobus
Elektřina:	Elektro - 230 V	Voda:	Vodovod
Telekomunikace:	Telefon; Internet	Topení:	Ústřední - elektrické
Odpad:	Kanalizace	Energetická náročnost:	G - Mimořádně ne hospodárná

POPIS NEMOVITOSTI: Prodej rodinného domu 140 m2, zahrada 734 m2, který se nachází na okraji obce Sýkořice ve Středočeském kraji, okr. Rakovník. Dům dispozičně rozdělen na 2 bytové jednotky (4+kk a 2+kk) - byt 4+kk - prostorný obývací pokoj se vstupem na terasu, kuchyňská linka s vestavěnými spotřebiči - lednice s mrazákem, horkovzdušná trouba, mikrovlnná trouba, indukční varná deska, myčka, koupelna se sprchovým koutem a vanou, 2 samostatné ložnice, pokoj v podkroví, samostatné WC, byt 2+kk - obývací pokoj s kuchyňskou linkou, koupelna s vanou a WC, pokoj v podkroví. Dům po kompletní rekonstrukci - plastová okna s izolačním trojsklem, zateplená fasáda i střecha, nové rozvody topení, vody a elektřiny, vytápění a ohřev vody zajištěn tepelným čerpadlem, fotovoltaická elektrárna na střeše s baterií v suterénu domu, na podlahách vinylová a plovoucí podlaha a dlažba, chytrá domácnost - světla, zásuvky a kuchyňské spotřebiče na hlasové ovládání. Dům je ze 2/3 podsklepen, orientace oken na Jihovýchod a Východ. Dům připojen na elektřinu, obecní vodovod a kanalizaci. V obci základní občanská vybavenost (základní a mateřská škola, obchod) a dobrá dopravní dostupnost - Křivoklát 5 min., Rakovník nebo Beroun 20 min., Praha 40 min.. Z důvodu, že před zadáním do inzerce nebyl k dispozici platný PENB, je tato nemovitost v souladu s platným

zákonem dočasně do jeho předložení zařazena do energetické třídy G.