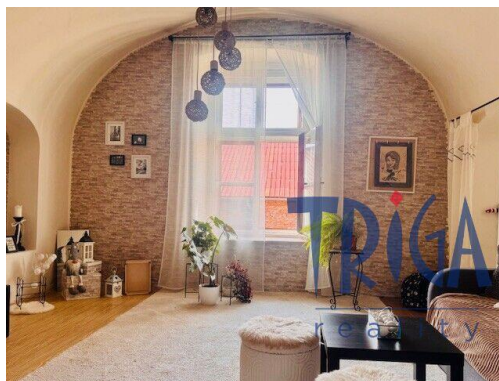
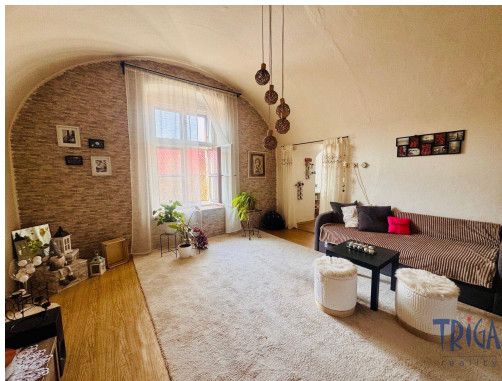


Jaroměř - Josefov: Byt 2+1 se zahrádkou a pergolou

Okružní, 55102, Jaroměř



2 590 000 Kč
za nemovitost



Vyřizuje

Kateřina Benešová

Tel.: +420 774 777 073

GSM: +420 774 777 073

E-mail:

benesova@trigareality.cz

Dispozice bytu:	2+1	Podlaží v domě:	2
Počet podlaží v domě:	2	Celková podlahová plocha:	99 m ²
Druh objektu:	cihlová	Stav objektu:	dobrý
Vlastnictví:	osobní	Doprava:	vlak; dálnice; silnice; MHD; autobus
Elektřina:	Elektro - 230 V	Topení:	Lokální - tuhá paliva; Lokální - elektrické
Odpad:	Kanalizace	Energetická náročnost:	G - Mimořádně nehospodárná

POPIS NEMOVITOSTI: Nabízíme ke koupi slunný a útulný byt 2+KK s užitnou plochou okolo 55 m², přímo v pevnostním městě Josefov u Jaroměře.

Jednotka má samostatný vchod do domu, velké technické zázemí až cca 45 m², oplocenou zahrádku s pergolou, na kterou je vidět přímo z bytu.

Dispozice: Přízemí: hlavní vchod do prostorné chodby pro odložení bot a kabátů, samostatný vstup do bytu po schodišti do prvního patra: síň s krbovými kamny na TP a posezením, následuje velký obývací pokoj, kuchyň s jídelním koutem, chodba a koupelna s vanou a WC.

Byt je orientován na severozápad, klenbové stropy, vytápěn krbovými kamny, ohřev vody el. bojlerem, na podlahách převážně PVC a v koupelně dlažba, okna dřevěná špaletová v dobrém stavu, el. rozvodu v AL.

Technická místnost v přízemí slouží jako kotelna, kolárna a dílna. Zahrádka s pergolou nabízí příjemné posezení, možnost zahrádkaření a relaxace.

V Josefově se nachází základní škola, mateřská školka, lékaři, obchody s potravinami, historická kavárna, několik restaurací. Městské pevnostní hradby jsou obklopeny krásnými promenádami, plnými zeleně, navazujícími na labskou cyklostezku. Bezprostředně vně pevnosti i uvnitř, se nacházejí vstupy do podzemních chodeb a muzeí. Pevnost stojí nad dvěma soutoky tří řek (Labe, Úpa, Metuje).

Josefov zjednodušeně nabízí nepřehledné množství volnočasových aktivit a kulturních událostí.

Doporučujeme prohlídku.

Zn.: JA22601B, PENB: G.