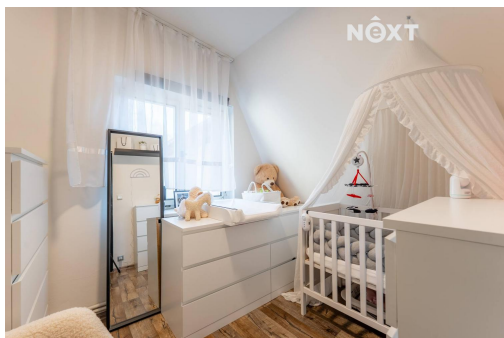
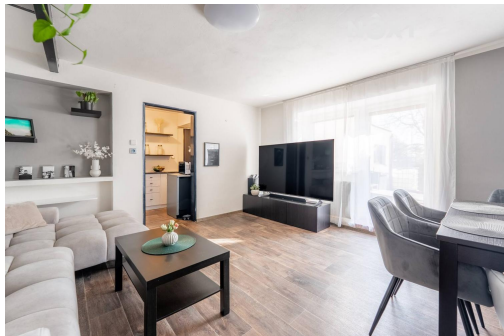


## Prodej Rodinný dům, 200m<sup>2</sup>

U Gabrielky, 16400, Praha-Nebošice, Praha



**24 990 000 Kč**  
za nemovitost



Vyřizuje

**Ing. Petr Sak**

**Tel.:** 800 700 099

**GSM:** +420 725 173 088

**E-mail:**

[info@nextreality.cz](mailto:info@nextreality.cz)

<b>Poloha objektu:</b>	samostatný	<b>Druh objektu:</b>	cihlová
<b>Stav objektu:</b>	dobrý	<b>Počet podlaží v objektu:</b>	2
<b>Typ domu:</b>	patrový	<b>Užitná plocha:</b>	200 m <sup>2</sup>
<b>Plocha sklepu:</b>	15 m <sup>2</sup>	<b>Energetická náročnost:</b>	G - Mimořádně nevhodná

**POPIS NEMOVITOSTI:** Exkluzivně vám představuji nabídku prostorného rodinného domu v Nebošicích. V domě se nacházejí tři plnohodnotné bytové jednotky. V přízemí domu se nachází bytová jednotka o dispozici 2+1, v 1. patře se nachází bytová jednotka o dispozici 3+1. Poslední bytová jednotka se nachází v přístavku, který je propojen s domem, a zde se nachází bytová jednotka o dispozici 3+1.

V 1. nadzemním podlaží hlavní části domu se nachází vstupní předsíň, spižárna, obývací pokoj, ložnice, kuchyně, vchod do sklepa, samostatná toaleta a koupelna vybavená sprchovým koutem, toaletou, koupelnovým nábytkem a samozřejmě nechybí místo na pračku a sušičku. Po schodech vystoupáte do druhé nadzemního podlaží, kde se nachází kuchyňský kout s jídelnou, obývací pokoj, dětský pokoj, ložnice, samostatná toaleta a koupelna vybavená vanou a koupelnovým nábytkem. V přístavku se nachází kuchyně, obývací pokoj s přímým vstupem na terasu. Z obývacího pokoje vystoupáte po schodech do druhého nadzemního podlaží, kde se nachází rodičovská ložnice, dětský pokoj a koupelna vybavená sprchovým koutem, toaletou, koupelnovým nábytkem a opět nechybí místo na pračku a sušičku. Na zahradě domu se nacházejí garáže, hospodářské budovy, které slouží pro chov domácích zvířat. Jsou zde dvě terasy, které slouží k letním posezením. K domu náleží rozsáhlý pozemek o výměře 2 444 m<sup>2</sup>, který může sloužit pro pěstování plodin, chovu zvířat nebo jakékoli jiné využití dle vašich potřeb.

Dům je po technické stránce v dobrém stavu, v roce 2020 prošel dům částečnou rekonstrukcí. Vytápění je zajištěno společným kotlem na tuhá paliva s akumulací nádrží. Voda je přivedena z obecního vodovodu a odpad je řešen septikem.

Městská část Praha-Nebušice se nachází 10 minut jízdy autem od stanice metra Bořislavka. Jedná se o klidnou pražskou čtvrť s příjemnou atmosférou, obklopenou zelení a blízkostí přírodního parku Šárka. Lokalita nabízí výbornou občanskou vybavenost, rychlé spojení do centra Prahy i na letiště a zároveň dostatek soukromí pro pohodové rodinné bydlení. Pro komunikaci uvádějte evidenční číslo zakázky N116772.