

## Byt 2kk, 46 m<sup>2</sup>, Praha Dejvice

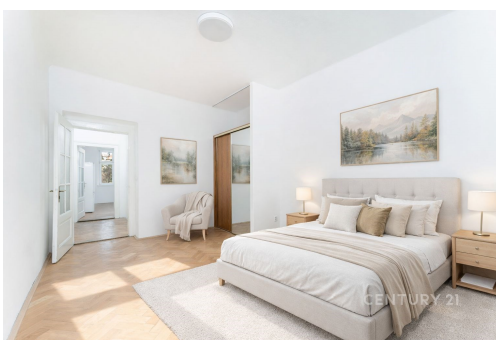
Velvarská, Praha 6, Praha



### Rezervace



Vyřizuje  
**Petr Franěk**  
GSM: +420 226 259 498  
E-mail:  
[synergy@century21.cz](mailto:synergy@century21.cz)



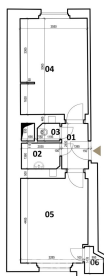
BYTY VELVARSKÁ  
CENTURY 21  
Synergy

#### Byt 10

Vyměra:

O1 chodba	3,72 m <sup>2</sup>
O2 koupelna	2,84 m <sup>2</sup>
O3 ložnice	11,15 m <sup>2</sup>
O4 pokoj	18,40 m <sup>2</sup>
O5 kuchyně	16,02 m <sup>2</sup>
O6 park	1,25 m <sup>2</sup>
<b>Celková plocha</b>	<b>45,63 m<sup>2</sup></b>

rozloha včetně plochy podlahy



<b>Dispozice bytu:</b>	2+kk	<b>Podlaží v domě:</b>	3
<b>Počet podlaží v domě:</b>	5	<b>Celková podlahová plocha:</b>	46 m <sup>2</sup>
<b>Druh objektu:</b>	cihlová	<b>Stav objektu:</b>	velmi dobrý
<b>Vlastnictví:</b>	osobní	<b>Elektřina:</b>	Elektro - 230 V
<b>Voda:</b>	Místní zdroj vody; Vodovod	<b>Energetická náročnost:</b>	G - Mimořádně nehospodárná

**POPIS NEMOVITOSTI:** Hledáte bydlení na prestižní adrese, která v sobě spojuje architekturu první republiky, klid rezidenční čtvrti a perfektní dostupnost do centra? V tom případě Vás zaujme byt v ulici Velvarská v pražských Dejvicích. Nachází se v elegantním cihlovém domě, který je krásným příkladem meziválečné rezidenční architektury typické pro tuto část Prahy. Dům si dodnes zachoval svůj charakter i atmosféru doby, kdy se stavělo s důrazem na kvalitu, proporce a dlouhodobou hodnotu.

Velvarská ulice leží ve Starých Dejvicích, pod Ořechovkou, a dlouhodobě patří mezi nejvyhledávanější adresy hlavního města. Jen pár kroků od pulzující Evropské třídy, a přesto v klidném, téměř komorním prostředí s přímou návazností na park Hadovka. Tato lokalita nabízí ideální rovnováhu mezi městským životem a zelení. V širším okolí najdete Divokou Šárku, Oboru Hvězda i Stromovku - místa, kde můžete sportovat, odpočívat nebo jen načerpat energii. Praha 6 je dlouhodobě vnímána jako kultivovaná, bezpečná a velmi příjemná část města pro život i investici.

Samotný byt se nachází ve třetím nadzemním podlaží. V jedné z místností jsou na podlaze parkety, které dodávají interiéru teplo a eleganci, ve druhé místnosti s kuchyňským koutem je položena plovoucí podlaha. Okna s trojskly zajišťují klid i tepelný komfort, dřevěné interiérové dveře a obložky podtrhují autentickou atmosféru bytu. Praktickou součástí dispozice je spížírna u kuchyně.

Pokud potřebujete další úložné prostory, je možné si k bytu přikoupit komoru na podestě nebo sklep v suterénu domu. Součástí bytového domu je společná zahrada, kterou mohou využívat všichni jeho obyvatelé. Skutečným benefitem navíc pro jednoho z nových majitelů je možnost dokoupení vlastní zahrady o velikosti 88 m<sup>2</sup>, kterou budete využívat výhradně Vy. Představte si letní večery s přáteli, grilování nebo klidné chvíle odpočinku jen pár minut od centra Prahy.

Dopravní dostupnost je jedním z hlavních benefitů této adresy. Stanice metra A Bořislavka a Dejvická i tramvajové linky jsou v docházkové vzdálenosti a zajistí Vám rychlé spojení do centra města. Autem se snadno napojíte na městský okruh, dálnici D7 i na letiště Václava Havla, což oceníte nejen při cestování, ale i v každodenním provozu.

Zaujal Vás tento byt? Přijďte si ho prohlédnout osobně a nasát atmosféru místa, které si Vás získá svou polohou i charakterem. V domě nabízím k prodeji více bytů různých dispozic, rád s Vámi proto proberu Vaše představy a společně vybereme ten pravý. Pokud budete financovat koupi hypotečním úvěrem, naše finanční specialista Vám pomůže zajistit výhodné podmínky a celý proces Vám maximálně usnadní.