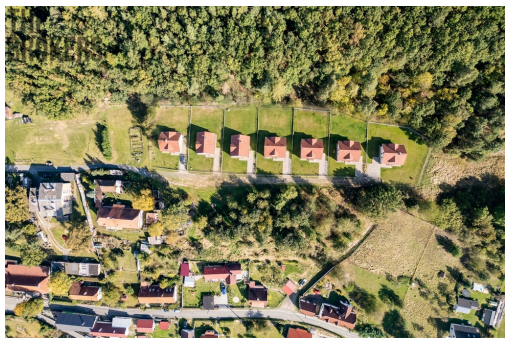


Stavební pozemky v Bezdědovicích, 1.262 m², Příroda a klid 7 min od Blatné

Bezdědovice



2 193 000 Kč
za nemovitost

včetně vybudování sítě
elektřiny a vodovodní
přípojky



Vyřizuje

Hana Petržílková

Tel.: 773 566 984

GSM: +420 733 400 592

E-mail:

petrzilkova.h@thebrokers.cz

Celková plocha:	1 262 m ²
Inženýrské sítě:	vodovod; elektřina
Doprava:	vlak; dálnice; MHD

Druh pozemku:	pro bydlení
Umístění objektu:	klidná část obce

POPIS NEMOVITOSTI: Nabízíme k prodeji stavební pozemek o výměře 1.262 m² a více v obci Bezdědovice nedaleko Blatné. Jedná se o rohový pozemek na začátku lesa. Tohle je místo pro lidi, kteří chtějí klid, prostor a dům postavený podle sebe. Pozemky navazují na stávající zástavbu rodinných domů a nacházejí se v klidné části obce v blízkosti lesa. Lokalita nabízí krásné a tiché prostředí na začátku Jižních Čech, kde máte přírodu na dosah a přitom do Blatné dojedete za cca 7 minut autem. Kompletní občanská vybavenost je tedy rychle dostupná, ale doma budete mít skutečný klid. Dle územního plánu jsou pozemky určeny k výstavbě rodinných domů (plocha smíšená obytná - SO). Maximální zastavitelnost činí 40 % plochy pozemku, výstavba je možná do 2 nadzemních podlaží včetně podkroví. Stanovené odstupy a regulativy zajišťují, že zde nevznikne přehluštěná zástavba, ale příjemné a vzdušné bydlení. Ke každému pozemku bude přivedena elektřina (antoníček). Prodávající zároveň zajistí vybudování vodovodní přípojky - vodovodní šachty, která bude realizována v průběhu tohoto roku, nejpozději však do března 2027. Odpadní vody se budou řešit vlastní domovní ČOV, což je plně v souladu s územním plánem. Pokud hledáte místo, kde budete mít soukromí, prostor a jistotu jasných pravidel výstavby, tohle je příležitost. Pozemky této velikosti v takto klidné lokalitě se na trhu dlouho neohřejí. Ráda vám vše osobně představím a projdeme detailně možnosti výstavby i technické řešení.