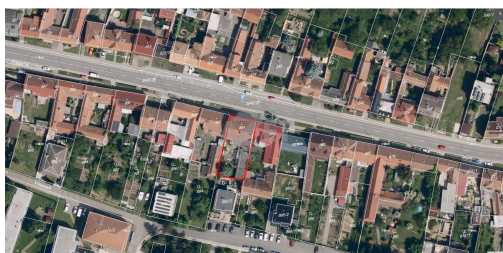


Prodej - Hotely, penziony a restaurace

číslo zakázky: 1733

Prodej, Pension 747 m², Kunovice

Lidická, 68604, Kunovice



7 000 000 Kč
za nemovitost

Konečná cena včetně právního servisu a provize RK.



Vyřizuje

Kamil Dolinek

Tel.: +420 603224055

GSM: +420 603224055

E-mail:

kdolinek@azetrealty.cz

Zastavěná plocha:	362 m ²	Užitná plocha:	743 m ²
Plocha parcely:	564 m ²	Počet podlaží v domě:	3
Druh objektu:	cihlová	Stav objektu:	před rekonstrukcí
Typ zařízení:	Penzion	Umístění objektu:	klidná část obce
Doprava:	vlak; dálnice; silnice; MHD; autobus	Elektrina:	Elektro - 230 V; Elektro - 400 V
Voda:	Místní zdroj vody	Telekomunikace:	Internet
Topení:	Lokální - elektrické	Odpad:	Kanalizace

POPIS NEMOVITOSTI: Výstavba PENZIONU KUNOVICE - STAVEBNÍ POVOLENÍ V RUCE

Okamžitý start - 14 ubytovacích jednotek - 743 m and sup2; užitné plochy

PŘIPRAVENÝ INVESTIČNÍ PROJEKT

Výjimečná příležitost pro investory! Nabízíme kompletně připravený projekt výstavby penzionu v Kunovicích s platným stavebním povolením a hotovou projektovou dokumentací. Začněte stavět prakticky ihned!

KLÍČOVÉ PARAMETRY INVESTICE

Užitná plocha: 743,60 m and sup2; na třech podlažích

Kapacita: 14 ubytovacích jednotek + wellness zázemí
Parkování: 12 stání na vlastním pozemku (včetně ZTP)
Lokalita: Kunovice, ul. Lidická - výborná dostupnost
Stav: platné stavební povolení, okamžitý start možný

Klíčové výhody investice: platné stavební povolení umožňuje okamžitý start bez zbytečného zdržení, atraktivní lokalita v zavedené zástavbě s výbornou dostupností a strategická poloha u hlavní komunikace podporují vysoký potenciál využitelnosti, v objektu je zároveň možné vybudovat menší bytové jednotky pro dlouhodobé nájemní bydlení. K dispozici je velkorysá užitná plocha 743,60 m and sup2; na třech podlažích.

DISPOZICE PENZIONU

Podlaží Plocha Pobytová plocha Jednotky
1.NP 188 m and sup2; 58 m and sup2; 3 jednotky
2.NP 277 m and sup2; 103 m and sup2; 6 jednotek
Podkroví 278 m and sup2; 67 m and sup2; 5 jednotek
CELKEM 743 m and sup2; 28 m and sup2; 14 jednotek

TECHNICKÉ ŘEŠENÍ

Konstrukce: Nové nosné zdivo Ytong, příčky SDK
Kontaktní zateplení 150 mm
Nové stropy (ocelové profily + ŽB deska)
Krov a krytina Prefa Prefalz
Plastová okna s trojsklem

Vytápění a TUV:

Elektrické podlahové vytápění
Elektrické bojler 100 l

Sítě:

Vodovod, kanalizace, elektřina - připojeno
Retenční nádrž pro dešťové vody

LOKALITA A DOSTUPNOST

Kunovice - ulice Lidická
Strategická poloha u hlavní komunikace
Zavedená zástavba rodinných domů
Výborné dopravní napojení
Blízkost městské infrastruktury
Vlastní dvůr s parkováním

FLEXIBILNÍ MOŽNOSTI

Územní plán umožňuje změnu záměru na:
Dům s nájemními byty
Apartmánový dům
Firemní ubytování
Kombinace bydlení a služeb

VHODNÉ PRO

Investory hledající okamžitý start projektu
Developery se zaměřením na ubytovací služby
Podnikatele v cestovním ruchu
Firmy řešící ubytování zaměstnanců

STAVEBNÍ ÚDAJE

Zastavěná plocha: 362 m and sup2;
Obestavěný prostor: 3.868 m and sup3;
Pozemek: s vlastním dvorem a parkováním
Stav objektu: připraven k rekonstrukci dle PD

CO ZÍSKÁTE

Platné stavební povolení
Kompletní projektovou dokumentaci
Připravený pozemek se sítěmi
Možnost okamžitého startu
Flexibilní využití objektu
Garantovanou návratnost investice

UPOZORNĚNÍ

Vizualizace jsou ilustrativní a slouží k lepší představě o potenciálu projektu. Závazné jsou údaje z projektové dokumentace.

KONTAKT

Maximalizujte potenciál této investice! Pro kompletní projektovou dokumentaci, finanční analýzu projektu, domluvení prohlídky nebo individuální investiční scénář mě kontaktujte.

Připraven k okamžitému startu Platné povolení Výnosná investice

Investiční projekt s garantovaným potenciálem v atraktivní lokalitě Kunovic