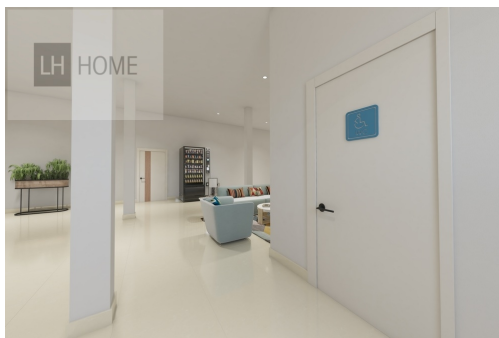
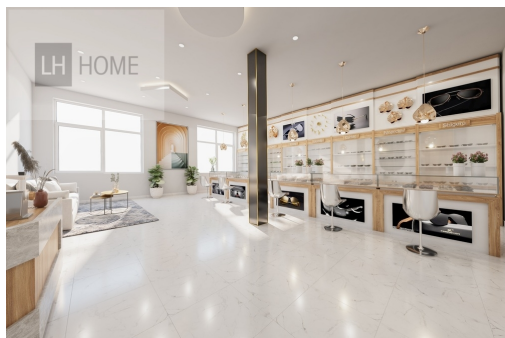


Kancelářské prostory 70 m²

Brno



8 032 948 Kč
za nemovitost



Vyřizuje

Tereza Merglová
Tel.: 720 034 158

GSM: 776497764

E-mail:
merglova@lhhome.cz

Plocha kanceláři:	70 m ²	Druh objektu:	smíšená
Stav objektu:	ve výstavbě (hrubá stavba)	Druh prostor:	Kanceláře
Ostatní:	Bezbarierový přístup; Výtah	Doprava:	vlak; dálnice; silnice; MHD; autobus
Komunikace:	asfaltová	Voda:	Vodovod
Plyn:	Plynovod	Odpad:	Kanalizace
Energetická náročnost:	B - Velmi úsporná		

POPIS NEMOVITOSTI: V projektu Residence Páteřní v Brně - Bystrci nabízíme k prodeji moderní kancelářský prostor o velikosti cca 70 m², a to přímo od developera bez provize pro kupujícího.

Jedná se o kancelář v rámci nového administrativního patra, které nabízí velmi flexibilní využití. Prostor může sloužit jako samostatná kancelář, ale zároveň je zde možnost propojení s dalšími kancelářemi na patře a vytvoření většího kancelářského celku.

Velkou výhodou je právě variabilita - budoucí majitel může využít jednu kancelář, případně propojit více jednotek vedle sebe a vytvořit si větší prostor přesně podle potřeb firmy. V případě zájmu je možné řešit například půl patra nebo i celé patro budovy.

Na patře je zároveň společné zázemí, které zahrnuje centrální chodbu, sociální zázemí včetně WC a další technické místnosti, takže kanceláře poskytují komfortní pracovní prostředí.

Projekt Residence Páteřní klade důraz na moderní architekturu, kvalitní materiály a funkční řešení komerčních prostor. Lokalita Brno - Bystrc nabízí dobrou dostupnost do centra města i na hlavní dopravní tahy a zároveň kompletní občanskou vybavenost v okolí.

Předpokládaný termín dokončení stavby 1Q 2027

Pokud hledáte novou kancelář s možností růstu a rozšíření prostoru do budoucna, rádi Vám poskytneme více informací.