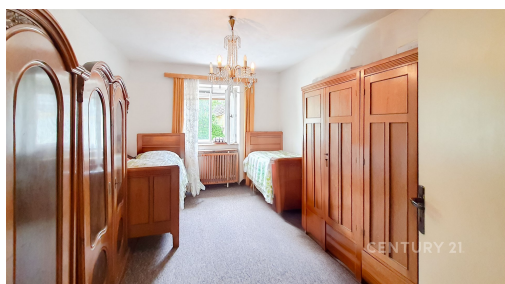


Prodej rodinného domu 228 m² , pozemek 1100 m² Lančov, okr. Znojmo.

Lančov



2 790 000 Kč
za nemovitost

Cena včetně právního servisu.



Vyřizuje

Lenka Řezníčková

GSM: +420 777 629 711

E-mail:

lenka.reznickova@century21.cz

Poloha objektu:	řadový	Druh objektu:	smíšená
Stav objektu:	před rekonstrukcí	Počet podlaží v objektu:	1
Typ domu:	přízemní	Zastavěná plocha:	228 m ²
Užitná plocha:	850 m ²	Plocha parcely:	1100 m ²
Plocha zahrady:	1100 m ²	Plocha sklepu:	6 m ²
Doprava:	silnice	Elektrina:	Elektro - 230 V
Voda:	Místní zdroj vody	Telekomunikace:	Telefon
Odpad:	Kanalizace	Energetická náročnost:	D - Méně úsporná

POPIS NEMOVITOSTI: Hledáte prostorné bydlení pro rodinu nebo nemovitost s investičním potenciálem v atraktivní lokalitě?

Nabízíme k prodeji rodinný dům o dispozici 6+2 v obci Lančov, vzdálené pouhé 4 km od Vranovské přehrady jedné z nejteplejších přehrad v Česku a 5 km od Vranova nad Dyjí. Nemovitost je rozdělena na dvě samostatné jednotky 3+1, každou s vlastním vstupem, což nabízí flexibilní využití jak pro vícegenerační bydlení, tak pro kombinaci bydlení a pronájmu. Součástí prodeje je také ovocný sad o rozloze 900 m² situovaný za domem.

Dům se nachází v původním, udržovaném stavu s dílčími úpravami a poskytuje prostor pro rekonstrukci dle individuálních představ nového majitele. Lze jej přetvořit na komfortní rodinné sídlo nebo využít jako rekreační objekt vhodný ke krátkodobým pronájmům v turisticky vyhledávané oblasti. Velkorysé podkroví nabízí další potenciál k přestavbě. Východní stěna domu je zateplena.

Nemovitost je součástí smíšené stavby (pálená cihla a kámen) se zastavěnou plochou 850 m². Obytná část má výměru 228 m² a navazuje na ni hospodářská část a prostorná stodola s velkou zásobou dřeva pro topení. Dům je částečně podsklepený. Vytápění je řešeno odděleně pro obě části - kotlem na tuhá paliva s měděnými rozvody a kamny.

Celková plocha pozemku činí 1050 m² + 900 m² ovocný sad a nabízí dostatek prostoru pro odpočinek, zahradničení i další využití dle vašich potřeb.

Lančov leží na okraji Národního parku Podyjí skvělé místo na turistiku a cyklistiku.

Technické informace:

Elektrina: 230 V a 360 V

Voda: užitková voda z vlastní studny, vydáno povolení k napojení na obecní vodovod

Kanalizace: trativod, obec plánuje do konce roku 2027 vybudování obecní kanalizace.

Energetická náročnost budovy: třída D

Pasport budovy a energetický štítek jsou k dispozici.