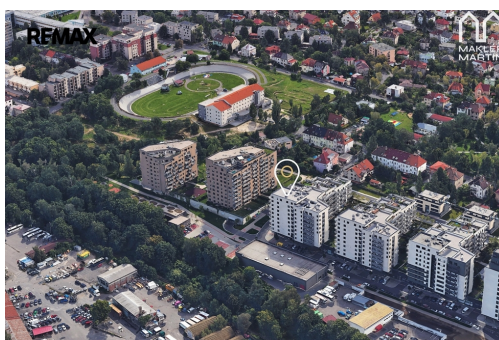
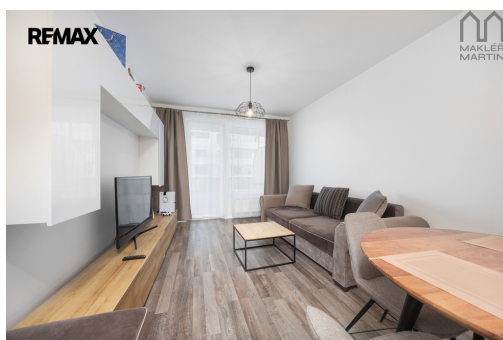


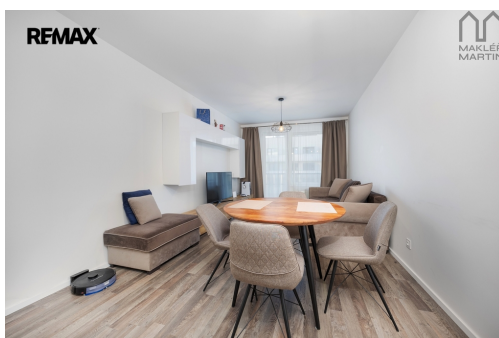
Pronájem bytu 2+kk s balkonem, parkovacím stáním a sklepem - projekt Tulipa Třebešín, Praha

Zvěřinova, Praha 3, Praha



30 000 Kč
za měsíc

Nájemce hradí 1 měsíční
nájem plus DPH



Vyřizuje

Martin Slavev

Tel.: 222 524 840

GSM: +420777199100

E-mail:

martin.slavev@re-max.cz

Dispozice bytu:	2+kk	Podlaží v domě:	6
Počet podlaží v domě:	11	Celková podlahová plocha:	78 m ²
Druh objektu:	cihlová	Stav objektu:	velmi dobrý
Vlastnictví:	osobní	Balkón:	12 m ²
Sklep:	5 m ²	Doprava:	silnice; MHD; autobus
Elektřina:	Elektro - 230 V	Voda:	Vodovod
Telekomunikace:	Internet	Odpad:	Kanalizace
Ostatní rozvody:	Kabelové rozvody	Energetická náročnost:	B - Velmi úsporná

POPIS NEMOVITOSTI: Pronájem světlého bytu 2+kk s balkonem, parkovacím stáním a sklepem - projekt Tulipa Třebešín, Praha 3

Nabízím k pronájmu moderní a velmi příjemný byt o dispozici 2+kk v oblíbené lokalitě Praha 3 - Strašnice, ulice Zvěřinova 7. Byt se nachází v prestižním rezidenčním projektu Tulipa Třebešín od renomovaného developera a nabízí komfortní bydlení v kvalitní novostavbě dokončené v roce 2018.

Byt je situován v 6. nadzemním podlaží domu s výtahem a díky své západní orientaci je krásně prosvětlený a zároveň poskytuje dostatek klidu i přes výbornou dostupnost do centra města. Celková podlahová plocha činí 60,4 m² (užitná

plocha bytu 57,2 m²) a součástí je prostorný balkon o velikosti 12,8 m².

Dispozice bytu je velmi praktická a nabízí dostatek prostoru pro pohodlné bydlení. Předsíň má výměru 9,0 m², obývací pokoj s kuchyňským koutem 27,9 m², ložnice 15,0 m² a koupelna 5,3 m². Velkou výhodou je přímý vstup na balkon z obývacího pokoje i z ložnice, což výrazně rozšiřuje obytný prostor a vytváří příjemné místo pro relaxaci.

Srdcem bytu je moderní kuchyňská linka vybavená spotřebiči, která nabízí dostatek pracovního prostoru i úložných míst. Celý byt je navržen tak, aby poskytoval maximální komfort a funkčnost pro každodenní život a pronajímá se tak jak je vidět na fotkách, zařízený.

K bytu náleží také prostorný sklep o velikosti 5,46 m², který poskytuje dostatek úložného prostoru, a vlastní parkovací stání, což je v Praze velká výhoda.

Byt se nachází v kvalitní cihlové stavbě s železobetonovým monolitickým skeletem a vyzdívanými stěnami. O vytápění se stará centrální dálkové topení, které zajišťuje komfortní a efektivní provoz domácnosti.

Měsíční poplatky za služby (teplo, voda, garáž) činí přibližně 4 548 Kč. Elektrina se převádí na nájemníka. Majitel požaduje 2 měsíční nájem jako vratnou kauci.

Lokalita Strašnice patří mezi velmi vyhledávané části Prahy díky své výborné dostupnosti a kompletní občanské vybavenosti. V okolí se nachází obchody, restaurace, školy, sportoviště i dostatek zeleně pro volnočasové aktivity. Díky blízkosti zastávek MHD je zajištěno rychlé spojení do centra i dalších částí města.

Pokud hledáte moderní, klidné a praktické bydlení v kvalitní novostavbě s balkonem a parkováním, tento byt je ideální volbou.

V případě zájmu o více informací nebo sjednání prohlídky mě neváhejte kontaktovat. Rád vás bytem osobně provedu. Pronajímající si vyhrazuje právo vybrat nájemce na základě jím zvolených kritérií.