



Prodej - Chaty a rekreační objekty

číslo zakázky: 260016

Prodej chalupy se stavebním pozemkem 2026 m² Starý Plzenec

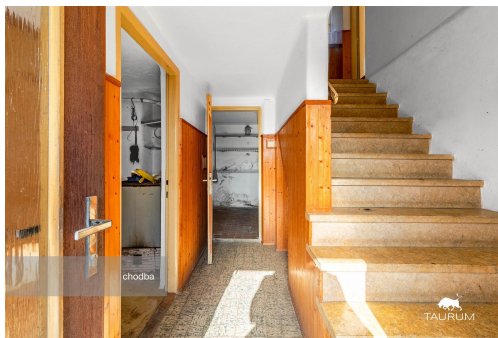
Nádražní, Starý Plzenec



kuchyně v patře



pokoj v patře



chodba

7 700 000 Kč
za nemovitost



Vyřizuje

Miroslava Kokošková

GSM: +420 702 117 488

E-mail:

miroslava.kokoskova@taurum.cz

Zastavěná plocha:	76 m ²
Plocha parcely:	2026 m ²
Stav objektu:	před rekonstrukcí
Umístění objektu:	klidná část obce
Elektrina:	Elektro - 230 V; Elektro - 380 V
Odpad:	Kanalizace

Užitná plocha:	110 m ²
Druh objektu:	kamenná
Počet podlaží v objektu:	2
Doprava:	vlak; dálnice; silnice
Voda:	Místní zdroj vody
Energetická náročnost:	G - Mimořádně nevhodná

POPIS NEMOVITOSTI: Představuji k prodeji chalupu s velkým stavebním pozemkem o rozloze 2026 m² nacházející se ve Starém Plzenci na adrese Nádražní ev.č. 93.

Podívejte se také na samostatnou stránku nemovitosti - odkaz ve videoprohlídce.
Kompletní představu o dispozici domu je možné si udělat z 3D virtuální prohlídky zde v inzerci.

Lokalita:

Starý Plzenec se nachází v krátké dojezdové vzdálenosti od Plzně s rychlým nájezdem (cca 5 min) na dálnici D5. Obec nabízí klidné prostředí a zároveň bohatou občanskou vybavenost: základní a mateřskou školu, potraviny, restaurace, čerpací stanice a další služby. Lokalita je ideální pro rodiny i dojíždějící, kteří hledají rovnováhu mezi pohodlím města a klidem menší obce.

Dispozice:

Chalupa má 3 podlaží. V přízemí se nachází technické místnosti a WC, v 1. patře jsou 2 obytné místnosti, místnost na kuchyň, sprchu a 2 komory, ve 2. patře je 1 obytná místnost a 1 prostor pod půdou, půdu lze využít např. na odkládání lyží. Celková podlahová plocha domu i s garáží je 126 m².

Technické informace:

Chalupa je částečně zděná (přízemní část s garáží) a částečně tvořená dřevěnou konstrukcí opláštěnou heraklitem. Je napojená na elektřinu a má vlastní studnu. Kanalizace je svedena do jímky umístěné na pozemku (u garáže). Dle zjištěných informací od Plzeňské vodárny je možné se připojit na veřejný vodovod a kanalizaci. Okna jsou plastová a střecha je pokryta kanadským šindelem. Příjezd až k domu je zajištěn po obecní komunikaci.

Chalupa je vhodná ke kompletní rekonstrukci. Na pozemku je maximální povolená zastavitelnost až 30 %, takže je možné pozemek rozdělit a postavit druhou nemovitost.

Pro koupi chalupy s velkým pozemkem zajišťuji kompletní realitní a právní servis a financování hypotečním úvěrem.

Kontaktujte mě, prosím, pro domluvení prohlídky:

Mgr. Miroslava Kokošková

TAURUM reality

PENB není k dispozici, proto uvádíme třídu G.

Uvedené výměry jsou orientační.