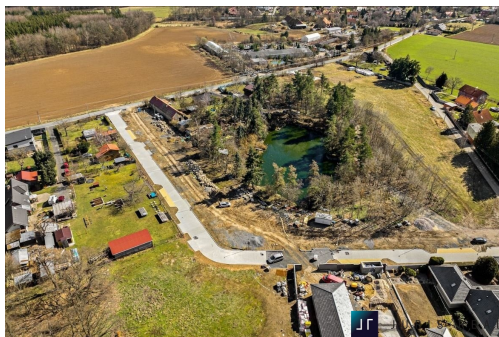


Prodej stavebního pozemku 6 731 m², Mukařov - Žernovka

25162, Žernovka, Mukařov



ROZBOR VODY – LOM ŽERNOVKA

Orientační hodnoty kvality vody pro technické posouzení lokality

Typ vody	Přítok vlní plocha
Účel dokumentu	Orientační technický posudek pro posouzení kvality vody
Charakter hodnot	Orientační koncentrace
Datum zpracování	16. 6. 2020

Výsledky orientačního rozboru

Ukazatel	Ukázaná hodnota	Jednotka / forma	Orientační slovní hodnocení
Ekchemická cizí	120	KT a 100 ml	nízká mikrobiologická zátěž
Intenzita enterokoků	45	KT a 100 ml	nízká mikrobiologická zátěž
Siřička	0,000	kurátní	bez významného vodního kyselí
Chlorofyl-a	8	µg/l	nízká až střední rozvoj řas
Fytoplankton	2,0	mg/l biomasy	nízká až střední biologická produktivita
pH	7,8	bez jednotky	vhodné pH pro pitnou vodu
Chl. Mn.	3,5	mg/l O ₂	nízká organická zátěž
AmoN	2,0	µg/l	nízká koncentrace
Kadmiám	0,2	µg/l	nízká koncentrace
Olovo	2,0	µg/l	nízká koncentrace
Mez	0,10	µg/l	nízká koncentrace
MN	5,0	µg/l	nízká koncentrace

Celkové orientační vyhodnocení

- Ukázané hodnoty odpovídají spíše čistému zatopenému lomu s nízkým organickým a mikrobiologickým zatížením.
- Rizikovými parametry u lomu bývalé zemědělské sekcí rakví síce, zvýšené chlorofyl-a, zhoršení průhlednosti vody a laboratorně mikrobiologické zhoršení při výše uvedených.
- Koncentrace některých kovů jsou v lomu rozboru uvedeny na nízké úrovni. S jejich hodnoty proto byly srovnány geologickým podlažím, historickou těžbou a příjmy do lomu.

11 900 000 Kč
za nemovitost



Vyřizuje

Martin Vlček

Tel.: 777 306 103

GSM: +420 601 587 147

E-mail: vlcek@jurisreal.cz

Celková plocha:

6 731 m²

Druh pozemku:

pro bydlení

POPIS NEMOVITOSTI: Prodej jedinečného pozemku o celkové výměře 6731m² v obci Mukařov - Žernovka (Praha-východ). Pozemek 595/15 o velikosti 901m² je primárně určen k výstavbě rodinného domu o zastavěné ploše maximálně 200m² (550m² užitné plochy) + další stavby(garáž, altán) celkově 30% z plochy pozemku. Součástí prodeje je i zatopený lom o rozloze 2282m², který je možno využít k soukromému koupání a plocha smíšeného nezastavěného území 3548m², které je možno oplotit a využít jako zahradu. Inženýrské sítě jsou již kompletně dokončeny a zkolaudovány (vodovod, kanalizace a příjezdová komunikace), přičemž náklady na jejich vybudování nejsou zahrnuty v ceně pozemku. V případě zájmu připravíme i projekt na rodinný dům. Pro více informací kdykoliv volejte. Je možná i výměna za jinou nemovitost.