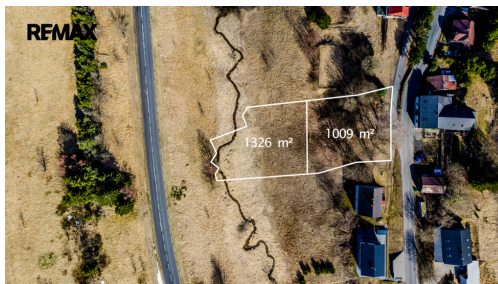
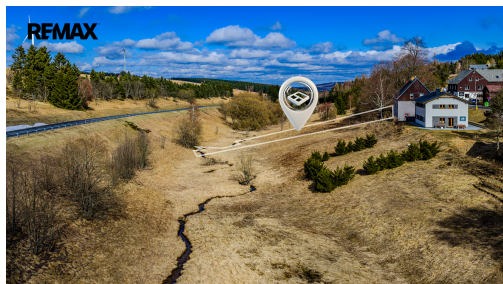


## Prodej stavebního pozemku, Klínovec

Loučná pod Klínovcem



**3 990 000 Kč**  
za nemovitost

včetně právních a  
realitních služeb



Vyřizuje

**Ing. Martin Dudek**

**Tel.:** 312 240 239

**GSM:** +420603212387

**E-mail:**

[martin.dudek@re-max.cz](mailto:martin.dudek@re-max.cz)

**Celková plocha:** 2 335 m<sup>2</sup>

**Inženýrské sítě:** vodovod; elektřina

**Komunikace:** asfaltová

**Druh pozemku:** pro bydlení

**Umístění objektu:** klidná část obce

**POPIS NEMOVITOSTI:** Pozemky se skládají ze dvou parcel (1.326m<sup>2</sup> stavební a 1.009m<sup>2</sup> travní porost o celkové výměře 2.335m<sup>2</sup>) nacházejí se v klidné obci Loučná pod Klínovcem (10 min od skiareálu KLÍNOVEC). Dle územního plánu je pozemek p.č. 192/29 o výměře 1.326m<sup>2</sup> určen k výstavbě rodinného domu a v rámci podmíněného využití i bytové domy, stavby pro ubytování či penziony o 2NP + PODKROVÍ.

Pozemky mají obdélníkový tvar s orientací západ a východ, druhý pozemek je svažitý. Z pozemku je krásný výhled do širokého okolí. Elektřina na pozemku (el. rozvaděč 3x25 A), kanalizace a voda jsou na hranici pozemku. K pozemku vede asfaltová příjezdová cesta. Zastávka ski busu u pozemku.

Další parametry a vlastnosti pozemku :

Kvalita ovzduší: 1A - velmi dobrá

Riziko povodní - zanedbatelné

Radonové riziko: střední

Hluková zátěž : 0

Mapa kriminality - oblast s nízkou kriminalitou

V případě dotazů o bližší informace mě kdykoliv kontaktujte. Prodávající si vyhrazuje právo vybrat kupujícího na základě jím zvolených kritérií.