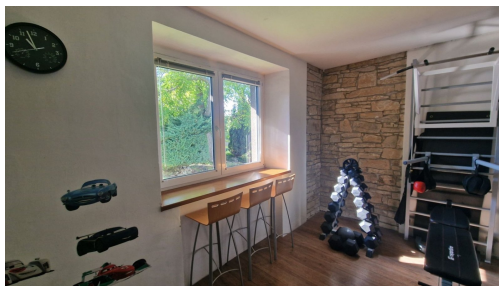
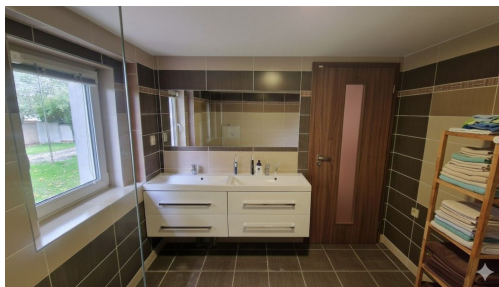


Prodej rodinného domu v Jenči

A. Jiráskova, Jeneč



10 660 000 Kč
za nemovitost

uvedená cena zahrnuje provizi RK a veškerý právní servis



Vyřizuje
Kateřina Kavalírová
Tel.: 222 560 787
GSM: 774505503
E-mail:
katerina.kavalirova@mysakreality.cz

Poloha objektu:	samostatný	Druh objektu:	kamenná
Stav objektu:	dobrý	Počet podlaží v objektu:	2
Typ domu:	patrový	Zastavěná plocha:	365 m ²
Užitná plocha:	75 m ²	Plocha parcely:	647 m ²
Plocha zahrady:	647 m ²	Umístění objektu:	klidná část obce
Komunikace:	betonová	Voda:	Místní zdroj vody
Plyn:	Plynovod	Odpad:	Kanalizace
Energetická náročnost:	G - Mimořádně nehospodárná		

POPIS NEMOVITOSTI: Rádi bychom Vám ke koupi nabídli rodinný dům s potenciálem a zahradou v centru obce Jeneč. Na rohu klidné ulice, se nachází námi nabízený rodinný dům s možností vytvořit si domov přesně podle vlastních představ. Nemovitost spojuje klid venkovského života s výbornou dostupností do Prahy, k dispozici je rovinatá zahrada se vzrostlými stromy - ořešákem, třešní, lískou, jabloní a tujemi, které poskytují příjemný stín resp. prostor pro odpočinek, rodinné chvíle i případné zahradničení.

Dům stojí na pozemku o celkové ploše 647m², zastavěná plocha činí 365m². Přízemí nabízí užitnou plochu 75 m² a je doplněno technickou místností o velikosti 6 m².

Aktuální dispozici domu tvoří obývací pokoj propojený s kuchyní, chodba, šatna, koupelna, samostatná toaleta a technická místnost. Přirozeně zajímavou možností je vybudování dalších obytných místností v prvním patře, kde lze vytvořit ložnici, dětské pokoje nebo pracovnu. Obyvatelné přízemí domu prošlo v roce 2012 kompletní rekonstrukcí. V

celém prostoru je instalováno podlahové vytápění, napojené na úsporný kondenzační plynový kotel, který zajišťuje efektivní provoz domu.

Součástí domu je moderní kuchyně se zánovní kuchyňskou linkou a vestavěnými spotřebiči, mezi nimiž nechybí trouba ani myčka nádobí. Dominantou prostoru je kuchyňský ostrov s plynovým sporákem, který vytváří ideální místo nejen pro vaření, ale i pro případné společné chvíle s rodinou.

Prostorná koupelna nabízí rohovou vanu, sprchový kout a dvě umyvadla. Toaleta je řešena samostatně. Během rekonstrukce byly vybudovány nové rozvody elektřiny včetně jističů a instalováno chytré osvětlení Philips Hue, které lze pohodlně ovládat i pomocí hlasových asistentů.

Dům je částečně podsklepen, kdy ve sklepních prostorech se nachází technické zázemí - domácí vodárna, kondenzační plynový kotel a bojler na ohřev vody o objemu 120 litrů. Dům je napojen na všechny inženýrské sítě - vodovod, kanalizaci, plyn a elektřinu (3×25 A). Výhodou je také vlastní studna, jejíž voda je pomocí domácí vodárny rozvedena do domu a lze ji využívat například pro splachování toalety, praní nebo zalévání zahrady. Na pozemku se nachází také akumuláční nádrž na dešťovou vodu o objemu cca 10 m³.

Výborně fungující obec Jeneč nabízí kompletní občanskou vybavenost - školu, školku, obchody i lékaře. Autem se jednoduše dostanete do Prahy - Zličín přibližně cca. 10 minut, autobusová zastávka je asi 5 minut chůze od nemovitosti a vlaková stanice cca. 15 minut chůze.

Tento dům je ideální volbou pro ty, kteří hledají klidné bydlení se zahradou a možností dotvořit si domov podle vlastních představ, a přitom zůstat v blízkosti Prahy.

Garantujeme naprosto harmonický převod vlastnického práva k nemovitosti + bezpečný převod kupní ceny - výběr schovatele dle preference klienta.