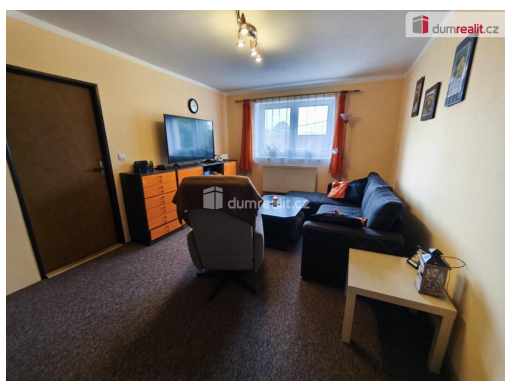
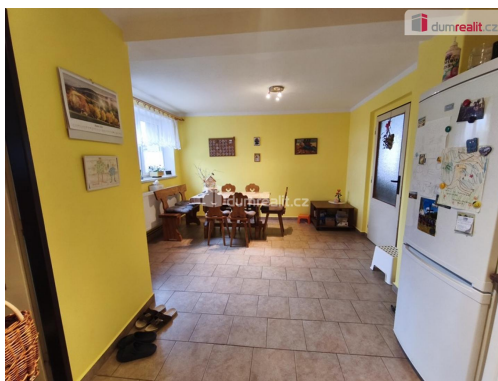


## Prodej domu, 500 m<sup>2</sup>, Plánice - Štipoklasy

34101, Plánice



**4 200 000 Kč**  
za nemovitost

Cena včetně právního servisu, depozitní úschovy a odměny realitní kanceláři



Vyřizuje

**Lenka Chladová**

**Tel.:** 734 222 111

**GSM:** 774 650 510

**E-mail:**

[profi@dumrealit.cz](mailto:profi@dumrealit.cz)

<b>Poloha objektu:</b>	řadový	<b>Druh objektu:</b>	cihlová
<b>Stav objektu:</b>	po rekonstrukci	<b>Počet podlaží v objektu:</b>	3
<b>Typ domu:</b>	patrový	<b>Zastavěná plocha:</b>	216 m <sup>2</sup>
<b>Užitná plocha:</b>	216 m <sup>2</sup>	<b>Plocha parcely:</b>	500 m <sup>2</sup>
<b>Popis vybavení:</b>	...	<b>Umístění objektu:</b>	klidná část obce
<b>Elektrina:</b>	Elektro - 400 V	<b>Voda:</b>	Vodovod
<b>Topení:</b>	Ústřední - tuhá paliva	<b>Energetická náročnost:</b>	G - Mimořádně nevhodná

**POPIS NEMOVITOSTI:** Naše společnost Vám zprostředkuje možný prodej kompletně zrekonstruované chalupy v obci Štipoklasy, patřící k městu Plánice, kde se nachází veškerá občanská vybavenost. Tato nemovitost má tři podlaží - přízemí - kotelna s automatickým kotlem Benekov na uhlí ořech 2, pelety, sklad na uhlí a chodba do 2. podlaží. Schody do prostorné chodby a dále do velké kuchyně s jídelnou, obývacího pokoje a ložnice. Špajz, koupelna a toaleta zvlášť. Do 3. podlaží vystoupáme po schodech z tvrdého dřeva - vstup do kuchyně, záchod se sprchovým koutem a velkého pokoje. Zde najdeme velkou terasu (28m<sup>2</sup>). Rekonstrukce - nová střecha plech (Borga), zateplená foukanou izolací, plastová okna, rozvod elektřiny v mědi, rozvody vody v plastu, ústřední topení v rozvodech v mědi, nové odpady a vlastní septik. Částečné zateplení domu. Štipoklasy - Klatovy -20km, Horažďovice - 20km, Nepomuk 15km. Doporučuji prohlídku nejen rodinám s dětmi. Více informací v realitní kanceláři. S financováním rádi zdarma vypomůžeme. Ev. číslo: 654196.