

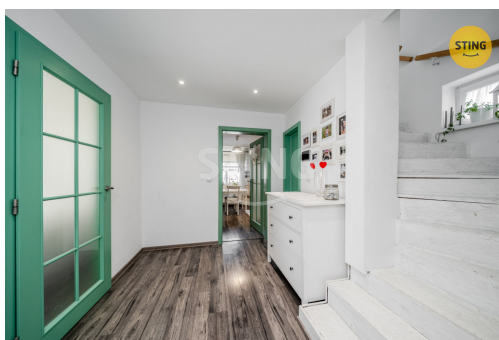


Prodej - Domy a vily

číslo zakázky: 134799

Rodinný dům 5+1 s pozemkem 2.286m², s garáží a hospodářskou budovou, Smilovice

Smilovice



Neuvedeno
za nemovitost

cena v kanceláři



Vyřizuje

Ing. Darina Lisztwanová

Tel.: 800 10 30 10

GSM: 800 10 30 10

E-mail:

zakaznický.servis@rksting.cz

Poloha objektu:	samostatný	Druh objektu:	cihlová
Stav objektu:	velmi dobrý	Počet podlaží v objektu:	3
Typ domu:	patrový	Zastavěná plocha:	104 m ²
Užitná plocha:	162 m ²	Plocha parcely:	2286 m ²
Umístění objektu:	klidná část obce	Energetická náročnost:	G - Mimořádně nevhodná

POPIS NEMOVITOSTI: Máte jedinečnou a exkluzivní příležitost, stát se majitelem tohoto krásného rodinného domu ve Smilovicích, v podhůří Beskyd. Tato výjimečná lokalita nabízí klidné a komfortní bydlení s dokonalou kombinací prostoru, vkusu, flexibility a skvělé dostupnosti.

Dům o užitné ploše 162 m² stojí na rovinatém pozemku o rozloze 2.286 m², který zahrnuje krásně udržovanou zahradu s bazénem + písková filtrace, s houpačkami a dětským domečkem, se zděnou garáží (se zvedákem na auta s nosností 3 t), se zděnou hospodářskou budovou s veškerým zařízením pro provoz 20ti fotovoltaických panelů (FVE), umístěných na střeše rodinného domu. Tímto se stává tato nemovitost moderním a úsporným bydlením z hlediska energetické nezávislosti, ale i legislativních požadavků. Dům je zděný (zateplený 14 cm polystyrénem) s kamennými základy z pískovce, střešní krytina je šindelová (tepelná izolace 35 cm minerální vata), okna plastová dvojkomorová.

Promyšlené dispozice domu umožňují maximální využití prostoru. V suterénu domu o rozloze (32,75 m²) se nacházejí 2 x sklepní prostory a kotelna. Voda je čerpána z vlastní studny (o její nezávadnost se stará čistička, nainstalována ve vstupu do suterénu domu), splašky jsou svedeny do žumpy. Nedaleko hranice pozemku je možnost napojení na obecní vodovod i plyn. Vytápění domu je umožněno kotlem na tuhá paliva, ale i elektrokotlem. Zdrojem teplé vody je 125 L elektrický bojler. O Vaší bezpečnost a přehled všeho dění na pozemku, u domu i garáže, se postará již nainstalovaný kamerový systém se záznamem.

Dispozice: 1. NP: Po průchodu kouzelnou, dřevěnou verandou se dostaneme do zádveří (7,45 m²) domu s odkládací stěnou na míru, v oblíbeném provance stylu. Nalevo se nachází koupelna s vanou + sprchovacím koutem + WC (6,04 m²). Napravo pak komora (1,88 m²) a schodiště do patra z chodby (6,90 m²). Na konci chodby se nachází vstup do kuchyně s jídelním prostorem (12,89 m²) a za ním dětský pokoj (15,46 m²). Dalším vstupem z chodby se dostaneme do slunného obývacího pokoje (18,35 m²), kde je možnost zřízení krbových kamen, které by dodaly romantickou atmosféru a podtrhly tak útulnost domova. Poslední místností je pak ložnice (9,05 m²), do níž se vstupuje z obývacího pokoje. Oba pokoje jsou díky velkým oknům nádherně prosvětlené a nabízí výhled na udržovanou zahradu.

2. NP: Schodištěm (3,56 m²) vystoupáme do prostorné chodby čtvercového půdorysu (8,64 m²), z níž je vstup do šatny (6,20 m²), nad níž zaplesá srdce každé ženy, druhými dveřmi se dostaneme do slunného podkrovního dětského pokoje o výměře (18,80 m²) a třetími pak do pokoje pro hosty o výměře (14,40 m²).

Obec Smilovice se nachází v údolí Beskyd nedaleko od hlavní silnice č. 68 Třinec - Frýdek-Místek a nabízí dobrou občanskou vybavenost: OÚ, ZŠ, MŠ, pošta, kadeřnictví, hospoda, sportcentrum s bowlingovou dráhou a restaurací, včetně vnitřních sportovních hal pro mimosezonní hry florbalu, volejbalu, tenisu, badmintonu apod, stejně tak ale i venkovní antukové i fotbalové hřiště, workoutové hřiště... V dojezdové vzdálenosti pouhých 13 minut se autem dostanete do okolních měst jako je Třinec, Český Těšín či Frýdek-Místek. Pro ty, kteří upřednostňují hromadnou dopravu, je autobusová zastávka jen 10 minuty chůze od domu a přímé spojení Vás do centra Třince či Českého Těšína dopraví do 20 minut. Potraviny a další služby jsou k dispozici v bezprostřední blízkosti Vašeho nového domova. Nejbližší železniční stanice je ve vzdálenosti cca 2,7 km v sousední obci Strážek.

PNB se nyní zpracovává, proto uvádíme energetickou třídu G.

Tento dům je skvělou volbou pro klidné rodinné bydlení, kde budete rádi vychovávat své děti či prožívat pokojné stáří, těšíc se na návštěvy svých potomků, kterým se od Vás z takto vymazleného domova nebude chtít odcházet. Nezmeškejte tuto jedinečnou příležitost, která se už nebude opakovat. Bližší informace Vám ráda sdělím osobně na prohlídce.