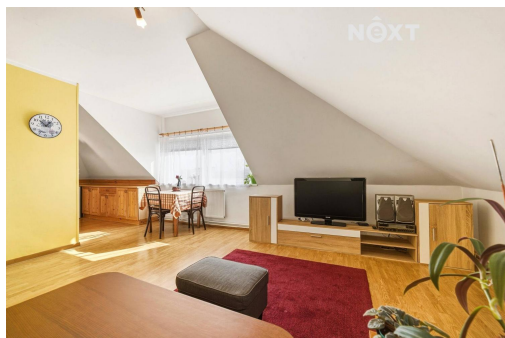


Prodej byt 2+kk, 47^{m²}

Václavkova, 29301, Mladá Boleslav



4 790 000 Kč
za nemovitost



Vyřizuje

Mgr. Olga Procházková

Tel.: 800 700 099

GSM: +420 725 173 088

E-mail:

info@nextreality.cz

Dispozice bytu:	2+kk	Podlaží v domě:	4
Počet podlaží v domě:	4	Celková podlahová plocha:	52 m ²
Druh objektu:	cihlová	Stav objektu:	dobrý
Vlastnictví:	osobní	Umístění objektu:	centrum obce
Energetická náročnost:	D - Méně úsporná		

POPIS NEMOVITOSTI: Nabízíme k prodeji byt nebo investiční příležitost v podobě 2+kk o výměře 47 m² (dle KN, ale ve skutečnosti je větší, 52 m²) v centru Mladé Boleslavi, v ulici Václavkova. Ideální kombinace pro ty, kteří chtějí mít vše po ruce - a přitom nebýt rušeni víc než je nutné.

Tento světlý byt vznikl jako půdní vestavba ve 4. nadzemním podlaží cihlového domu. Z obývacího pokoje je krásný výhled. Okna jsou orientována na jih a západ.

Dispozice bytu tvoří obývací pokoj s kuchyňským koutem. Kuchyň byla vyrobena na míru z borovicového masivu a je plně vybavena spotřebiči (lednice s mrazákem, myčka, plynový sporák, digestoř), které zůstávají součástí bytu.

Ložnice čítá vestavěné skříně se zrcadly, které nenápadně zvětšují prostor i sebevědomí. Koupelna je prakticky řešená - vana, umyvadlo, toaleta a chytrý vestavěný nábytek včetně integrovaného koše na prádlo. Podlahy kombinují plovoucí podlahu a dlažbu.

O teplo a teplou vodu se stará vlastní plynový turbo kotel Junkers s termostatem, takže máte náklady pevně pod kontrolou a nezávislost, která se dnes počítá víc než kdy dřív. Úložného prostoru je zde víc než byste u bytu této velikosti čekali. V chodbě je přístup do malé úložné půdy, která zde supluje sklep.

Dům prošel revitalizací (zateplení, fasáda, střecha, okna, stoupačky), takže technický stav drží krok s dobou. K dispozici je též kočárkárna.

Parkování je řešeno rezidentně přímo za domem, kde najdete i dětské hřiště obklopené zelení - ideální kombinace pro rodiny i ty, kteří si rádi jen sednou na lavičku a sledují ruch kolem.

Veškerá občanská vybavenost je v docházkové vzdálenosti. A pokud vás to občas potáhne do Prahy, po dálnici D10 jste tam zhruba za 30 minut - tedy rychleji než při některých přesunech po hlavníím městě.

V případě zájmu o prohlídku mě, prosím, neváhejte kontaktovat. Pro komunikaci uvádějte evidenční číslo zakázky N116815.