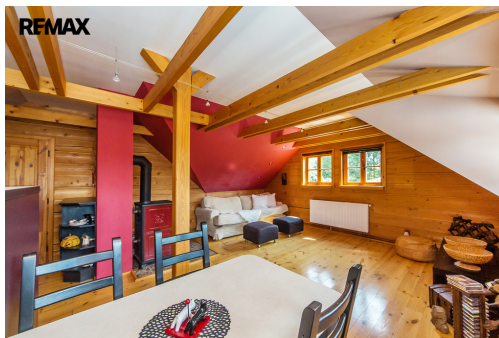
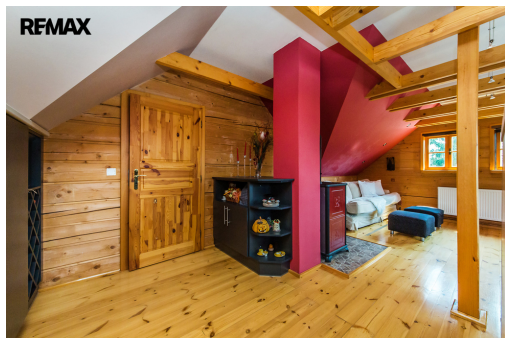


Pronájem dřevěného srubu + 2 PS, Lípa nad Orlicí

Lípa nad Orlicí



26 000 Kč

za měsíc

kauce ve výši 50000,-



Vyřizuje

Klára Tumpachová

Tel.: 222 727 222

GSM: +420775069068

E-mail:

klara.tumpachova@re-max.cz

Poloha objektu:	samostatný	Druh objektu:	smíšená
Stav objektu:	velmi dobrý	Počet podlaží v objektu:	2
Typ domu:	patrový	Zastavěná plocha:	100 m ²
Užitná plocha:	90 m ²	Plocha parcely:	327 m ²
Plocha sklepu:	8 m ²	Umístění objektu:	klidná část obce
Doprava:	vlak; silnice; autobus	Komunikace:	asfaltová
Elektřina:	Elektro - 230 V	Voda:	Vodovod
Telekomunikace:	Internet	Odpad:	Kanalizace; ČOV pro celý objekt
Ostatní rozvody:	Kabelová televize		

POPIS NEMOVITOSTI: Objevte kouzlo venkova!!

Vítáme vás u výjimečné nabídky, které nabízejí unikátní možnost klidného venkovského bydlení s mnoha možnostmi v obci Lípa nad Orlicí v lokalitě Královéhradeckého kraje. Tato nemovitost je ideální pro rodinné bydlení či rekreační účely a nabízí výjimečné možnosti. Les, voda a hory v těsné blízkosti. Lze jí koupit i jako investici a pronajímat.

Vybavení nemovitosti:

- samostatný dřevěný srub s plným vybavením
- Topení nemovitostí zajištěno vlastním elektrokotlem a krbovými kamny
- Grilovací přístřešek pro společné posezení a grilování

- Kruté parkovací místa
- Možnost využití trvalé bydlení nebo rekreační účely
- Venkovská atmosféra s moderním vybavením
- Obývací prostor s moderním designem a křbovými kamny
- Plně vybavená kuchyně s moderními spotřebiči
- Ložnice s dostatkem úložného prostoru
- Koupelna s WC a sprchovým koutem

Předpokládané náklady jsou cca 7.500,-Kč za elektřinu a 600,-Kč za vodu pokud by jste měli zájem o letní koupání je potřeba se podílet na režii bazénu. Bazén, který slouží oběma domům 5x7m.

Okolí a dostupnost: Obec Lípa nad Orlicí poskytuje klidné prostředí s výbornými možnostmi pro odpočinek a venkovské aktivity. Okolí je bohaté na možnosti turistiky, cykloturistiky a procházek v přírodě. Les v blízkosti nemovitosti, možnosti lyžování ve střediscích Deštné v Orlických horách nebo Říčky, Nemovitost se nachází na soutoku Tiché a Divoké Orlice, proto je zde možnost i vodní turistiky. V lokalitě se nachází nespočet památek a zámků a zajímavých míst např. Babiččino údolí, Broumovské skály atd. Díky několika farmám, je zde možné jezdit na koních popřípadě je chovat.

Tato nemovitost se nachází na pozemku s dalším domem. V létě lze společně využívat bazén a s tím se váže povinnost podílet se na nákladech za provoz.

Zároveň je však v dosahu veškerá infrastruktura a výborná dostupnost do města Hradec Králové /25min/. /Praha 125km/ Okolí nabízí příležitosti k procházkám, cyklistickým výletům a relaxaci na čerstvém vzduchu.

pokud máte zájem o prohlídku neváhejte mě kontaktovat. Pronajímatel si vyhrazuje právo vybrat nájemce na základě jím zvolených kritérií.