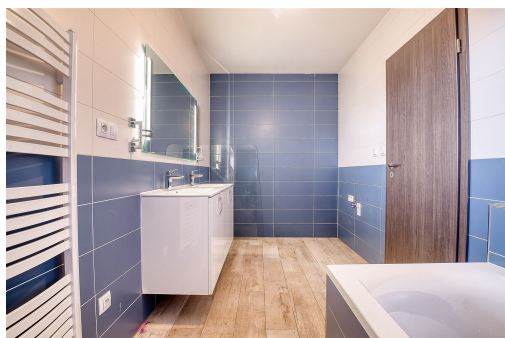


Prodej novostavby rodinného domu 6+1, 173 m², Krchleby u Čáslavi

Krchleby



11 500 000 Kč
za nemovitost

Konečná cena včetně
provize a právního servisu



Vyřizuje
Jakub Zelinka
Tel.: 724 537 935
GSM: 420773977719
E-mail:
jakub.zelinka@era-reality.cz
z

Poloha objektu:	samostatný	Druh objektu:	cihlová
Stav objektu:	novostavba	Počet podlaží v objektu:	1
Typ domu:	přízemní	Zastavěná plocha:	219 m ²
Užitná plocha:	173 m ²	Plocha parcely:	1141 m ²
Plocha zahrady:	922 m ²	Elektřina:	Elektro - 230 V
Voda:	Místní zdroj vody; Vodovod	Telekomunikace:	Telefon
Odpad:	Kanalizace	Energetická náročnost:	B - Velmi úsporná

POPIS NEMOVITOSTI: Nabízíme k prodeji moderní novostavbu rodinného domu o dispozici 6+1 nacházející se v klidné části obce Krchleby u Čáslavi. Dům byl dokončen v roce 2021 a nabízí komfortní rodinné bydlení v příjemném venkovském prostředí s dobrou dostupností do měst Čáslav, Kutná Hora i Kolín.

Jedná se o samostatně stojící přízemní rodinný dům typu bungalow, který je nepodsklepený a navržený s důrazem na praktičnost, dostatek prostoru a nízké provozní náklady. Celková užitná plocha domu činí 173 m², díky čemuž poskytuje dostatek prostoru i pro větší rodinu.

Dispozice domu:

Dům je dispozičně řešen jako 6+1. Hlavní obytnou část tvoří prostorný obývací pokoj, který je přirozeným centrem rodinného života. Na něj navazuje jídelna a samostatná kuchyň, která nabízí dostatek prostoru pro pohodlné vaření.

V domě jsou kromě obývacího pokoje a kuchyně ještě 2 dětské pokoje, ložnice, pracovna, pokoj pro hosty, prostorná koupelna s vanou, toaleta se sprchovým koutem a technická místnost.

Celková podlahová plocha jednotlivých místností činí 173,23 m².

Dispozice domu je velmi praktická a odděluje společenskou část od klidové zóny s ložnicí a dalšími pokoji.

Konstrukce a technické provedení domu:

Dům byl postaven jako zděná novostavba z kvalitních materiálů. Obvodové zdivo tvoří keramické bloky Porotherm o tloušťce 500 mm, severní strana je navíc zateplena.

Střecha je valbová s betonovou krytinou, krov je dřevěný a doplněný nadstandardní tepelnou izolací stropu o tloušťce cca 45 cm. Okna i dveře jsou plastová.

Dům dosahuje energetické náročnosti třídy B - velmi úsporná budova, a to i bez dodatečného zateplení.

Dům byl projektován s důrazem na energetickou úspornost a komfortní rodinné bydlení.

Vytápění a energie:

Vytápění domu je řešeno teplovodním podlahovým vytápěním, které zajišťuje rovnoměrné rozložení tepla v celém domě. Hlavním zdrojem tepla je elektrokotel o výkonu přibližně 12,5 kW umístěný v technické místnosti.

Jako doplňkový zdroj tepla slouží krbová kamna v obytné části domu, která vytváří příjemnou atmosféru a zároveň umožňuje úsporné přitápění v zimních měsících.

Ohřev teplé vody zajišťuje elektrický bojler.

Energetická náročnost budovy je dle průkazu energetické náročnosti třídy B - velmi úsporná budova.

Inženýrské sítě:

Nemovitost je napojena na:

obecní vodovod

elektrickou energii

napojení na veřejnou kanalizaci, která zajišťuje odvod odpadních vod

Dešťová voda ze střechy je odváděna do retenční nádrže o objemu přibližně 5 m³, kterou lze využít například pro zavlažování zahrady.

Lokalita:

Obec Krchleby u Čáslavi nabízí klidné venkovské bydlení v příjemném prostředí. Veškerá občanská vybavenost je dostupná v nedaleké Čáslavi, která je vzdálena jen několik minut jízdy autem.

Lokalita je ideální pro rodinné bydlení a nabízí také možnosti pro aktivní odpočinek v okolní přírodě.