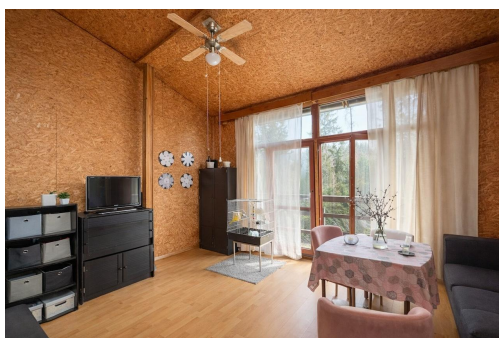
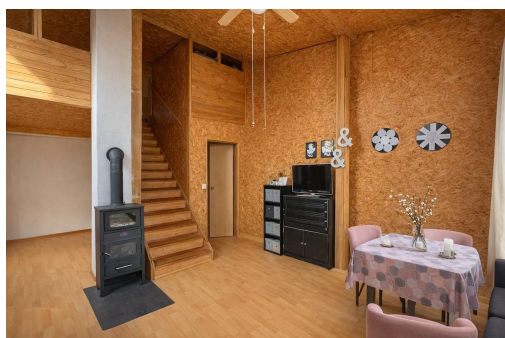


## Prodej dům Chata, 72<sup>00</sup> | Středočeský kraj, Benešov, Lštění, 80, 25722 25722, Lštění



**3 750 000 Kč**  
za nemovitost

vč. provize a právního  
servisu



Vyřizuje

**Matouš Kozumplík**

**GSM:** +420 774 277 597

**E-mail:**

[matous.kozumplik@adomus.cz](mailto:matous.kozumplik@adomus.cz)

<b>Poloha objektu:</b>	samostatný
<b>Stav objektu:</b>	dobrý
<b>Typ domu:</b>	patrový
<b>Užitná plocha:</b>	72 m <sup>2</sup>
<b>Energetická náročnost:</b>	G - Mimořádně nehospodárná

<b>Druh objektu:</b>	dřevěná
<b>Počet podlaží v objektu:</b>	1
<b>Zastavěná plocha:</b>	45 m <sup>2</sup>
<b>Umístění objektu:</b>	polosamota

**POPIS NEMOVITOSTI:** Hledáte místo, kde si opravdu odpočinete? Tady doslova lišky dávají dobrou noc. Tato chata s pozemkem je pro Vás jak dělaná – pohoda, klid, zeleň, výhledy a navíc ve velmi žádané a dobře dostupné lokalitě Lštění – nedaleko Čerčan.

Dřevěná chata s vyzděnými základy se nachází v klidné rekreační oblasti. Stojí na vlastním pozemku se zastavěnou plochou 45m<sup>2</sup> a plochou zahrady 569m<sup>2</sup>. Majitelka se o ni dobře starala a postupně si ji zařídila i pro celoroční bydlení. Ke všem úpravám je stavební dokumentace. Celkem se jedná o 3 patra s celkovými 72m<sup>2</sup> obytné plochy. V nejnižším patře je pokoj s dvěma sklady se vstupem na terasu. V prostředním patře je obývací pokoj, kuchyňská linka, koupelna s WC a balkon s výhledem do zahrady. A v nejvyšším patře, kde je zároveň i uroveň vstupu do domu, se nachází menší ložnice a sklad. Do domu je zavedena elektřina, pitná voda je ze studny a odpad je sveden do jímky s přepadem. Vytápění zajišťují kamna na tuhá paliva.

Soubor několika chat, mezi které patří i tato, je opravdu relativně daleko od rušné části obce, dostanete se sem po

polní / lesní cestě a to včetně příjezdu k chatě. před ní je vybudováno parkovací místo. Ideální místo pro trampy, cyklisty a pro pěší turistiku.

Náklady na elektřinu při celoroční provozu činí měsíčně 2.600Kč. Odpad na osobu pak 1.100Kč/ ročně, daň z nemovitosti cca 2.000Kč / ročně a je-li třeba odsátí jímky - cca 1.000Kč za odvoz.

V případě dotazů či zájmu o prohlídku mě určitě kontaktujte, rád se Vám budu věnovat.