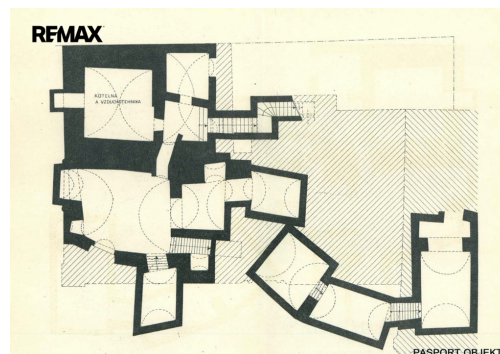
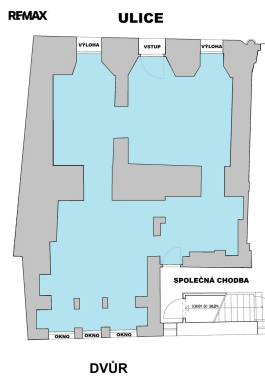


## Pronájem komerčního prostoru 72 m<sup>2</sup> v centru Chrudimi

Resselovo náměstí, Chrudim



**Neuvedeno**

za měsíc

plus kauce, zálohy a provize RK ve výši jednoho měsíčního nájmu + DPH



Vyřizuje

**Ing. Pavel Melichar**

**Tel.:** 222 727 222

**GSM:** +420605465384

**E-mail:**

[pavel.melichar@re-max.cz](mailto:pavel.melichar@re-max.cz)

**Plocha kanceláří:** 72 m<sup>2</sup>

**Stav objektu:** velmi dobrý

**Umístění objektu:** centrum obce

**Voda:** Vodovod

**Energetická náročnost:** G - Mimořádně nevhodná

**Druh objektu:** smíšená

**Druh prostor:** Obchodní

**Komunikace:** asfaltová

**Odpad:** Kanalizace

**POPIS NEMOVITOSTI:** Nabízíme k pronájmu komerční prostor na náměstí v Chrudimi, v samém srdci města. Tento prostor o celkové výměře cca 72 m<sup>2</sup> se nachází v přízemí domu. Prostor je přístupný přímo z ulice, což zajišťuje vysokou viditelnost a snadnou dostupnost pro zákazníky.

Nemovitost je prázdná, což poskytuje široké možnosti pro uzpůsobení podle konkrétních potřeb budoucího nájemce. Prostor je ideální například pro vinárnu či kavárnu, obchodní činnost, kanceláře nebo služby. Možnosti aranžmá a vybavení jsou otevřeny, což zajišťuje flexibilitu pro zamýšlené využití.

Prostor je možné pronajmout i s částí dvora, kam bude umožněn průchod skrz pronajímaný obchodní prostor. A také je možné si pronajmout rozsáhlé historické gotické sklepní prostory vhodné např. pro vinárnu nebo kavárnu. Zároveň je předjednaný pronájem přilehlého chodníku před domem.

Výše nájmu a záloh bude dohodnuta s pronajímatelem na základě vložených investic a délky nájemního vztahu. Majitel preferuje dlouhodobější nájemní vztah, což může být výhodné pro stabilní podnikání.

Občanská vybavenost v okolí je vynikající; blízkost náměstí zajišťuje snadný pohyb a dosah k dalším obchodům, restauracím a službám, což zvyšuje potenciál pro přitahování zákazníků.

Pokud hledáte prostor, který nabídne příležitosti pro rozvoj vašeho podnikání v atraktivní lokalitě, tento komerční prostor na Resselově náměstí je ideální volbou. V případě zájmu o prohlídku mě neváhejte kontaktovat. Pronajímající si vyhrazuje právo vybrat nájemce na základě jím zvolených kritérií.