

## Pronájem kancelářských prostor - ulice Rudolfovská, České Budějovice

Rudolfovská tř., 37001, České Budějovice 4, České Budějovice



**18 750 Kč**  
za měsíc



Vyřizuje

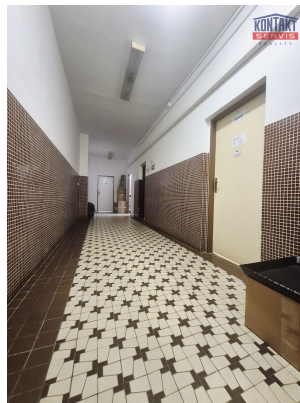
**Eva Kasandová**

**Tel.:** 605 238 493

**GSM:** +420 739 294 235

**E-mail:**

[eva.kasandova@kontaktservis.cz](mailto:eva.kasandova@kontaktservis.cz)



<b>Plocha kanceláří:</b>	225 m <sup>2</sup>	<b>Druh objektu:</b>	cihlová
<b>Stav objektu:</b>	velmi dobrý	<b>Druh prostor:</b>	Kanceláře
<b>Umístění objektu:</b>	okraj obce	<b>Elektrina:</b>	Elektro - 230 V
<b>Voda:</b>	Vodovod	<b>Topení:</b>	Ústřední - plynové
<b>Energetická náročnost:</b>	G - Mimořádně nevhodná		

**POPIS NEMOVITOSTI:** Nabízíme k pronájmu kancelářské prostory o celkové ploše 225,68 m<sup>2</sup> v ulici Rudolfovská v Českých Budějovicích, které jsou situovány v 1. patře cihlové budovy procházející rekonstrukcí a jsou součástí komerčního areálu.

Dispozice prostor zahrnuje:

3 kancelářské místnosti o výměřích 18,82 m<sup>2</sup>, 22,89 m<sup>2</sup> a 124,04 m<sup>2</sup> (celkem 172,15 m<sup>2</sup>)

Chodbu o výměře 19,13 m<sup>2</sup>

Sociální zázemí o celkové výměře 34,4 m<sup>2</sup>

K využití je menší nákladní výtah. Objekt se vyznačuje výbornou dostupností.

Měsíční nájemné činí 18 807 Kč (1 000 Kč/m<sup>2</sup>/rok) + zálohy na služby a energie. Parkování je možné zajistit formou pronájmu parkovacího stání za 500 Kč ročně za jedno stání.

Při podpisu nájemní smlouvy je požadována kauce ve výši jednoho měsíčního nájmu a provize realitní kanceláře ve výši jednoho měsíčního nájmu + DPH.

V případě zájmu o osobní prohlídku nebo další informace nás neváhejte kontaktovat.

Volné od 1.6.2026.