



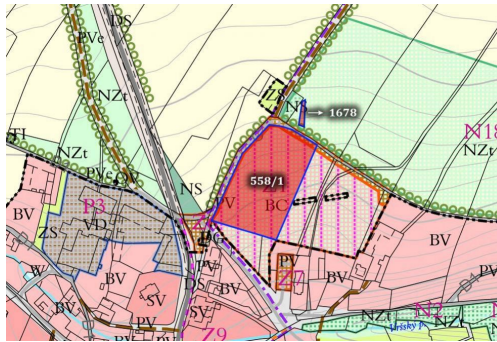
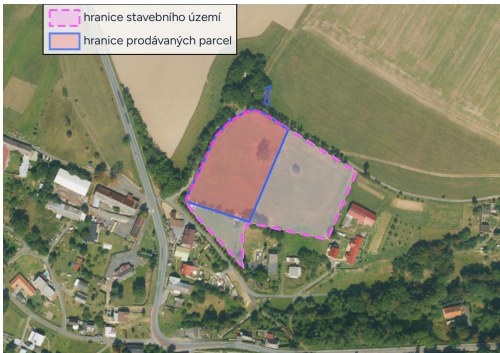
# MojePole.cz

Prodej - Pozemky

číslo zakázky: 6318-10

## Pozemek, bydlení, prodej, Vrchy, Nový Jičín

74245, Vrchy



## Rezervace



Vyřizuje

**Petr Šmigol**

**Tel.:** +420 730701640

**GSM:** +420 730701640

**E-mail:**

[smigol@mojepole.cz](mailto:smigol@mojepole.cz)

**Celková plocha:** 9 986 m<sup>2</sup>

**Druh pozemku:** pro bydlení

### POPIS NEMOVITOSTI: ROZSÁHLÝ STAVEBNÍ POZEMEK

V zastoupení vlastníka nabízím k prodeji pozemek v obci Vrchy, který je územním plánem vymezen jako stavební.

Jeho přednosti:

vhodný pro vlastní developerský projekt

stavba rodinných domů

přístupnost po cestě

celý pozemek určen k zastavění

již zpracována územní studie

aktivní zájem obce o výstavbu

inženýrské sítě jsou v dosahu

výlučné vlastnictví - nezatíženo podíly

Tento pozemek je ideální pro investici nebo menší developerský projekt se zahájením v krátkém časovém horizontu.

Již nyní je zde zpracována územní studie, dle které lze výstavbu zahájit.

Samotná obec má zájem o výstavbu na vedlejších parcelách a je tak připravena investovat do obecní komunikace.

Vznikat bude také nová územní studie, který by měla řešit celou stavební plochu po jednotlivých částech. Samostatně se zde vymezí i jen tato nabízená parcela. Dojde s tím k výraznému zjednodušení procesu, kdy nebude třeba koordinovat stavbu s majiteli sousedních parcel.

Pozemek je zapsán na listu vlastnictví 280 pod parcelním číslem 558/1.

Součástí prodeje je také nedaleká parcela č. 1678 na též listu vlastnictví, která má i nadále fungovat jako trvalý travní prost. V prodeji se jedná o 82 m<sup>2</sup> nestavebního území.

Cena je uvedena včetně provize. Zahrnuje také zpracování administrativy a návrh kupní smlouvy. Majitel si vyhrazuje právo vybrat kupujícího na základě nabídky.

V případě dotazů nebo zájmu o koupi mě neváhejte kontaktovat na níže uvedeném telefonním čísle nebo e-mailu.