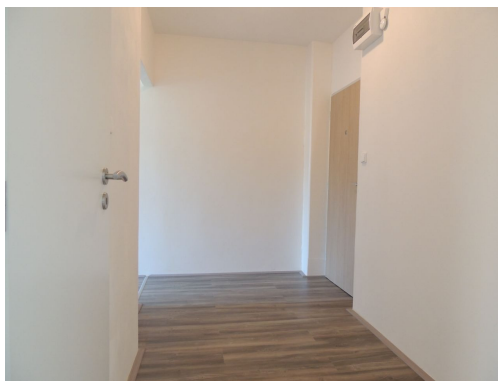


Podnájem bytu 1+1 40 m², ul. Proskovická 665/67 , Ostrava - Výškovice

Proskovická, 70030, Ostrava-Jih, Ostrava



10 200 Kč

za měsíc

+ zálohy za služby 1.500 Kč pro jednu osobu, bez záloh za energie



Vyřizuje

Jakub Vrána

Tel.: 555 333 794

GSM: 555 333 794

E-mail:

jakub.vrana@sian.cz

Dispozice bytu:	1+1	Podlaží v domě:	4
Počet podlaží v domě:	4	Celková podlahová plocha:	40 m ²
Druh objektu:	cihlová	Stav objektu:	velmi dobrý
Vlastnictví:	osobní	Energetická náročnost:	C - Úsporná

POPIS NEMOVITOSTI: Podnájem bytu v osobním vlastnictví 1+1 40 m² v atraktivní a žádané lokalitě Ostravě Výškovcích na ulici Proskovická.

Byt se nachází ve 4. podlaží zrekonstruovaného domu nízké cihlové zástavby. Dům je celkově zateplen a nemá výtah. Byt prošel rekonstrukcí v roce 2014. Má vyzděné jádro, podlahy, rozvody, omítky, interiérové dveře.

Koupelna s vanou a umyvadlem, toaleta je oddělená přepážkou.

Kuchyňská linka vyrobená na míru má přípravu na pračku, kromě toho je v kuchyni ještě kombinovaný sporák a digestoř.

Velmi pěkná a klidná lokalita s dostatkem zeleně. Veškerá občanská vybavenost poblíž: zastávka MHD, obchod atd., vše v docházkové vzdálenosti.

Měsíční náklady na bydlení činí celkem 12.300 Kč + energie.

Zahrnují: nájemné, zálohy za studenou a teplou vodu pro jednu osobu, ostatní služby domu a pojištění, nezahrnují energie.

K podpisu smlouvy je nutné mít připraveno:

- nájem ve výši 11.800 Kč

- vratnou kauci 24.000 Kč
- provizi za zprostředkování

ID 1101

Byt k dispozici ihned.

Klademe důraz na spokojenost nájemníků a jsme schopni se přizpůsobit změnám jejich potřeb.

Naším nájemníkům nabízíme tyto výhody:

- možnost trvalého bydliště
- pojištění domácnosti a občanské odpovědnosti v ceně nájmu
- podpora při řešení případných pojistných událostí
- řešení technických problémů v bytě prostřednictvím našich techniků
- telefonickou linku pro nájemníky k dispozici každý den od 8:00 do 16:00
- nabídka jiného bytu při změně potřeb (větší byt, menší byt, jiná lokalita)
- zajištění podkladů a podporu při vyřízení příspěvku na bydlení