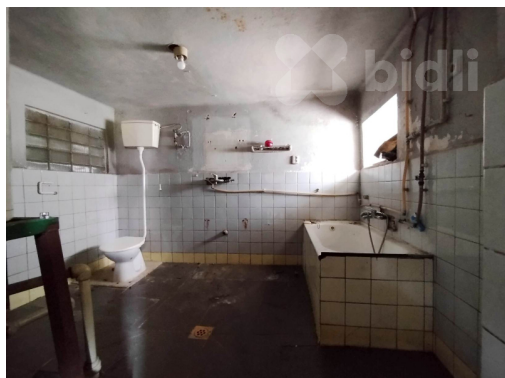


Prodej stavebního pozemku 1943m² s objekty - Peč-Lidéřovice

38001, Peč



1 399 000 Kč

za nemovitost

Cena včetně provize RK a právních služeb



Vyřizuje

Jiří Mach

Tel.: 774 110 007

GSM: 774 110 007

E-mail: info@bidli.cz

Celková plocha: 1 943 m²

Inženýrské sítě: elektřina

Doprava: silnice; autobus

Energetická náročnost: G - Mimořádně nevhodná

Druh pozemku: pro bydlení

Umístění objektu: klidná část obce

Komunikace: asfaltová

POPIS NEMOVITOSTI: Nabízíme k prodeji rovinatý, ucelený stavební pozemek, který představuje ideální příležitost pro klidné bydlení, rekreaci i zajímavou investici. Díky své velikosti a uspořádání nabízí dostatek prostoru pro realizaci vašich představ - ať už sníte o rodinném domě, chalupě nebo stylové venkovské usedlosti.

Co vám pozemek nabízí:

- dostatek místa pro rodinný dům, zahradu, relaxační zónu i chov zvířat
- prostor pro doplňkové stavby (garáž, dílna, pergola apod.)
- výborné umístění v obci
- příjemné prostředí vhodné pro klidný venkovský život

Stávající objekty na pozemku:

- původní rodinný dům cca 160 m², součást bývalé usedlosti
- hospodářské budovy, stáje a seník
- sklep pod bývalou stodolou

Nemovitosti jsou určeny k celkové rekonstrukci nebo demolici, což dává novému majiteli možnosti postavit moderní

novostavbu nebo citlivě zrekonstruovat původní usedlost a zachovat její jedinečný ráz.

Inženýrské sítě:

- elektřina zavedena
- vlastní studna
- bez napojení na veřejný vodovod
- odpad řešen žumpou a trativodem
- plyn u domu

Možnosti využití:

- výstavba rodinného domu nebo rekreační chalupy
- rekonstrukce usedlosti s důrazem na venkovský styl
- vytvoření zahrady, hobby prostoru nebo oázy klidu
- chov drobných i hospodářských zvířat
- realizace dalších staveb dle územního plánu

Proč právě tento pozemek?

Spojuje v sobě klid venkova, dostatek prostoru a flexibilitu využití. Je ideální pro ty, kteří chtějí tvořit podle vlastních představ a hledají místo s charakterem a potenciálem.

Pozemek se nachází v klidné vesnici Liděřovice, která je součástí obce Peč v okrese Jindřichův Hradec. Lokalita nabízí příjemné venkovské bydlení s dobrou dostupností základní občanské vybavenosti v okolních obcích, například v Dačicích nebo Českém Rudolci (obchody, restaurace, školy, školky i zdravotní služby).

Zaujala Vás tato nemovitost? Zavolejte mi pro více informací nebo domluvení prohlídky.