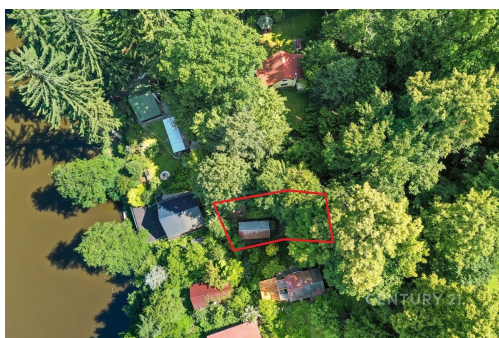


## Prodej chaty 15 m<sup>2</sup>, na vlastním pozemku 202 m<sup>2</sup>

Poříčí nad Sázavou



**670 000 Kč**  
za nemovitost



Vyřizuje

**Lucie Chourová**

**GSM:** +420 603 590 794

**E-mail:**

[lucie.chourova@century21.cz](mailto:lucie.chourova@century21.cz)  
CZ

**Zastavěná plocha:** 20 m<sup>2</sup>

**Plocha parcely:** 202 m<sup>2</sup>

**Stav objektu:** dobrý

**Umístění objektu:** klidná část obce

**Energetická náročnost:** G - Mimořádně nehospodárná

**Užitná plocha:** 15 m<sup>2</sup>

**Druh objektu:** dřevěná

**Počet podlaží v objektu:** 1

**Elektřina:** Elektro - 230 V

**POPIS NEMOVITOSTI:** Chata u řeky v osadě Drábovka - klid, příroda a naprostý únik od ruchu města.

Hledáte místo, kde si skutečně odpočinete? Nabízíme k prodeji útulnou dřevěnou chatu o dispozici 1+kk (15 m<sup>2</sup>) na vlastním pozemku o výměře 202 m<sup>2</sup>, situovanou v klidné osadě Drábovka.

Chata je ideální pro víkendové pobyty i delší úniky do přírody. V přízemí se nachází obytný prostor s kuchyňským koutem, v podkroví pak místo na spaní. Jednoduché, ale plně funkční zázemí pro chvíle, kdy chcete zpomalit a vypnout.

Velkou předností je blízkost řeky - pouhé 2 minuty chůze. Ráno si můžete vychutnat kávu v tichu lesa, přes den vyrazit na vodu nebo ryby a večer posedět u ohně.

Základní informace:

- vlastní pozemek 202 m<sup>2</sup>
- zastavěná plocha cca 15 m<sup>2</sup>
- elektřina k dispozici
- bez vody a kanalizace

Dostupnost:

- Benešov cca 15 minut
- Praha cca 40 minut
- vlak i autobus v dosahu

Místo, které si vás získá svou jednoduchostí, klidem a atmosférou.

Pro více informací nebo domluvení prohlídky mě neváhejte kontaktovat.