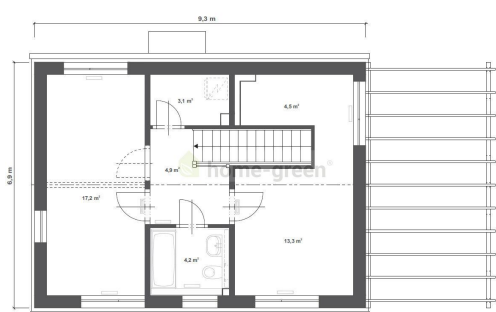


# RD na klíč 5+KK - 99 m<sup>2</sup> na poz.800 m<sup>2</sup>,Veverské Knínice, Brno - venkov

66481, Veverské Knínice



**8 990 000 Kč**  
za nemovitost



Vyřizuje

**Ing. Hana Vaculíková****Tel.:** +420 778 845 154**GSM:** +420 778 845 154**E-mail:**

reality@dustmat.cz

<b>Poloha objektu:</b>	samostatný	<b>Druh objektu:</b>	dřevěná
<b>Stav objektu:</b>	projekt	<b>Počet podlaží v objektu:</b>	2
<b>Typ domu:</b>	patrový	<b>Zastavěná plocha:</b>	65 m <sup>2</sup>
<b>Užitná plocha:</b>	99 m <sup>2</sup>	<b>Plocha parcely:</b>	800 m <sup>2</sup>
<b>Umístění objektu:</b>	okraj obce	<b>Doprava:</b>	dálnice; silnice; autobus
<b>Elektrina:</b>	Elektro - 230 V	<b>Voda:</b>	Vodovod
<b>Topení:</b>	Ústřední - elektrické	<b>Odpad:</b>	Kanalizace
<b>Ostatní rozvody:</b>	Kabelové rozvody	<b>Energetická náročnost:</b>	B - Velmi úsporná

**POPIS NEMOVITOSTI:** Zprostředkujeme Vám prodej pěkného stavebního pozemku o velikosti 800 m<sup>2</sup> v obci Veverské Knínice, který nabízíme k prodeji ve výhradním zastoupení majitele, na výstavbu rodinného domu KUBIS 99 s dispozicí 5+KK, užitnou plochou 99 m<sup>2</sup> a zastavěnou plochou 65 m<sup>2</sup>. Nabídková cena je včetně pozemku a katalogové ceny RD na klíč. Rok výstavby - 2027. Pozemek se nachází na kraji obce ve velmi klidné části. Stavební šířka pozemku parc. č. 769/22 je cca 15,5 m a délka cca 51,6 m. Vjezd na pozemek vede z obecní cesty p.č.765. Inženýrské sítě jsou v dosahu několika metrů. Na přípojky není potřeba stavební povolení. Doporučujeme na tomto pozemku postavit pěkný přízemní KUBIS 99 je revolučním domem na trhu s dřevostavbami. Moderní rodinný dům o dispozicích 4+kk s možností jednoduchého rozšíření na 5+kk. V ceně domu je garážové stání formou nezastřešené pergoly. Provedení domu - 5 + KK. Užitná plocha - 99 m<sup>2</sup>. Zastavěná plocha bez stání - 65 m<sup>2</sup>. Rozměry domu - 9.3 x 6.9 m. Proč si vybrat dům od RD Rýmařov? Tepelné čerpadlo je v ceně domu. Čerpadlo vzduch vzduch v zimě dům vyhřeje, v létě zase ochladí. Fotovoltaická elektrárna je v ceně domu. Systém ON GRID s akumulací do zásobníku TUV: využívá sluneční energii pro ohřev užitkové vody v 200 litrovém zásobníku. Základová deska je v ceně domu. Ušetříte, a navíc vám odpadne spousta starostí. Veverské Knínice jsou obec v okrese Brno-venkov v Jihomoravském kraji. Leží na rozhraní Boskovické brázdy a Křižanovské vrchoviny. Krásná příroda v okolí obce poskytuje velké možnosti pro volnočasovou aktivitu v blízkosti Brněnské přehrady a hradu Veveří. Ve Veverských Knínicích můžete navštívit kapličku sv. Ludmily

s kamenem z Araratu, případně zrekonstruovanou sokolovnu. Pro výlety do okolí se hodí Podkomorské lesy s památkem Helenky z Pohádky máje, nebo se můžete vydat na nedalekou vyhlídku Trůn. Mezi další blízké cíle patří Jarošův mlýn ve Veverské Bítýšce, hrad Veveří nebo Auto-motodrom Brno v Ostrovačicích. Obec je součástí dobrovolného svazku obcí Panství hradu veverského. V současné době je v obci 332 domů a žije tu přibližně 954 obyvatel. Obec je vzdálená cca 10 km od města Rosice a cca 20 Km západně od města Brno. Sjezd z dálnice D1 je v blízkosti 3 km u obce Ostrovačice a v centru Brna lze být autem za 15 minut. Vizualizace RD k výstavbě je pouze ilustrativní. Nabídku doporučujeme a se zajištěním financování Vám rádi pomůžeme. Energetický štítek: B - Úsporná dle vyhlášky č. 264/2020 Sb.