

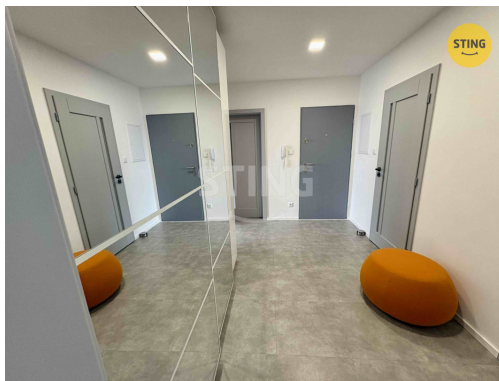


Prodej - Byty

číslo zakázky: 134999

## Prodej bytu 4+1, 87 m<sup>2</sup>, Ledeč nad Sázavou

Stínadla, Ledeč nad Sázavou



**5 490 000 Kč**  
za nemovitost



Vyřizuje

**Mgr. Michaela  
Růžičková**

**Tel.:** 800 10 30 10

**GSM:** 800 10 30 10

**E-mail:**

[zakaznický.servis@rksting.cz](mailto:zakaznický.servis@rksting.cz)

<b>Dispozice bytu:</b>	4+1	<b>Podlaží v domě:</b>	2
<b>Počet podlaží v domě:</b>	4	<b>Celková podlahová plocha:</b>	87 m <sup>2</sup>
<b>Druh objektu:</b>	panelová	<b>Stav objektu:</b>	po rekonstrukci
<b>Vlastnictví:</b>	osobní	<b>Občanská vybavenost:</b>	Škola; Školka; Zdravotnická zařízení; Pošta; Kompletní síť obchodů a služeb
<b>Topení:</b>	Ústřední - dálkové	<b>Energetická náročnost:</b>	D - Nevyhovující

**POPIS NEMOVITOSTI:** Nabízíme k prodeji výjimečně prostorný byt 4+1 o velikosti 87 m<sup>2</sup>, který prošel kompletní rekonstrukcí dokončenou v září 2025.

Byt je bez nutnosti jakýchkoliv dalších investic - stačí se pouze nastěhovat. Tento typ velkého bytu se v lokalitě objevuje na trhu výjimečně, což z něj činí zajímavou příležitost jak pro rodinné bydlení, tak i jako dlouhodobou investici.

Díky orientaci na východ, jih a západ je byt po celý den světlý a prosluněný a působí vzdušně.

Dispozice bytu zahrnuje tři samostatné pokoje, obývací pokoj, samostatnou kuchyni s novými vestavěnými spotřebiči v záruce, prostornou předsiň s dostatkem úložných řešení, koupelnu s vanou a místem pro pračku i sušičku a

samostatnou toaletu s umyvadlem a úložným prostorem.

Součástí je také lodžie (3 m<sup>2</sup>) a dvě praktické sklepní kóje (2x 3 m<sup>2</sup>). Byt se nachází ve 2. patře zatepleného panelového domu o čtyřech podlažích.

Standard bytu zahrnuje plastová okna, dálkové vytápění, nové kvalitní lepené vinylové podlahy, nové omítky, novou elektroinstalaci a rozvody vody a odpadů, odhlučněné stropy. Byt je vybaven datovými rozvody ve všech místnostech pro stabilní a rychlé internetové připojení. V oknech jsou nové žaluzie, ve dvou místnostech jsou venkovní elektrické žaluzie, které v horkých dnech dokážou snížit teplotu v interiéru až o 3 °C.

V bezprostřední blízkosti domu se nachází dvě mateřské školky, dětské hřiště a obchod. Do centra města s veškerou občanskou vybaveností je to krátká jízda autem nebo příjemná procházka.

Přijďte se přesvědčit osobně, podobnou nemovitost v Ledči nad Sázavou jen tak nenajdete. Prohlídky možné kdykoliv.