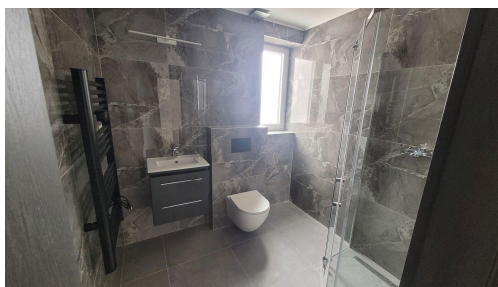
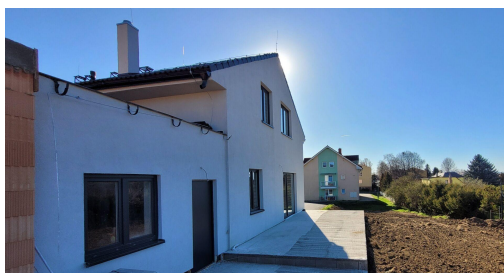




## RD Hoštka Kochovice

Pod Křížkem, 41172, Hoštka



**9 970 000 Kč**  
za nemovitost



Vyřizuje

**Šárka Šebková**

**Tel.:** +420 602 393 072

**GSM:** +420 602 393 072

**E-mail:**

[ssebkova@profinreal.cz](mailto:ssebkova@profinreal.cz)

<b>Poloha objektu:</b>	v bloku	<b>Druh objektu:</b>	cihlová
<b>Stav objektu:</b>	novostavba	<b>Počet podlaží v objektu:</b>	2
<b>Typ domu:</b>	patrový	<b>Zastavěná plocha:</b>	110 m <sup>2</sup>
<b>Užitná plocha:</b>	187 m <sup>2</sup>	<b>Plocha parcely:</b>	316 m <sup>2</sup>
<b>Umístění objektu:</b>	klidná část obce	<b>Doprava:</b>	silnice; autobus
<b>Elektřina:</b>	Elektro - 230 V	<b>Voda:</b>	Místní zdroj vody
<b>Telekomunikace:</b>	Internet	<b>Plyn:</b>	Plynovod
<b>Topení:</b>	Ústřední - plynové	<b>Odpad:</b>	Kanalizace
<b>Ostatní rozvody:</b>	Kabelová televize	<b>Energetická náročnost:</b>	B - Velmi úsporná

**POPIS NEMOVITOSTI:** Nabízíme k prodeji zkolaudovanou novostavbu rodinného domu v obci Hoštka, části Kochovice. Jedná se o dvoupodlažní dům s garáží, umístěný na okraji bloku novostaveb. Dispozice domu je 5+kk s celkovou užitnou plochou 187 m<sup>2</sup>.

Vstupními dveřmi se vchází do zádveří, odkud je přístup do obytné části domu. V přízemí se nachází pokoj, prostorný obývací pokoj s kuchyňským koutem, technická místnost a koupelna s WC. Z obývacího pokoje vedou francouzská okna na terasu orientovanou do zahrady. Součástí přízemí je také garáž pro jedno vozidlo a dílenský kout.

V 1. patře jsou umístěny tři pokoje, dvě šatny, koupelna s WC a další technická místnost.

V domě je instalováno podlahové vytápění s chytrou elektronickou regulací v každé místnosti. Vytápění i ohřev vody zajišťuje plynový kondenzační kotel, alternativně lze využít teplovzdušný krb v obývacím pokoji, teplý vzduch je možné

rozevřít do patra. Podlahy jsou vinylové, v koupelnách je dlažba. Internetové rozvody jsou vedeny do všech místností. Dům je přístupný z obecní komunikace, parkování je možné před garáží a před domem. V zahradě je instalována podzemní jímka na dešťovou vodu. V rámci dokončovacích prací bude srovnán terén v zahradní části za terasou. Součástí domu je také příprava na instalaci fotovoltaiky.

V blízkosti domu (200 m) je zastávka autobusu a ve vzdálenosti 1 km i vlaková zastávka. Ve městě se nachází úřad, pošta, základní a mateřská škola, sportovní centrum, obchod s potravinami a restaurace. Kompletní občanská vybavenost se nachází v sousedním městě Štětí (5,5 km), Roudnice nad Labem (16 km) a Litoměřice (18 km). Další informace vám rádi poskytneme v realitní kanceláři. Prohlídky jsou možné po dohodě s makléřem.