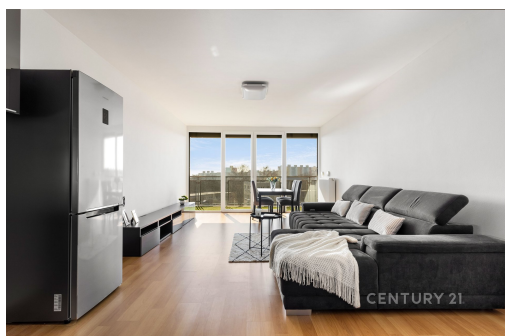


## Pronájem krásného bytu 2+kk, 75 m<sup>2</sup>, Plzeň Lochotín

Kotíkovská, Plzeň 1, Plzeň



**21 000 Kč**  
za měsíc



Vyřizuje  
**Bára Schneiderová**  
GSM: +420 226 259 498  
E-mail:  
[bara.schneiderova@century21.cz](mailto:bara.schneiderova@century21.cz)

<b>Dispozice bytu:</b>	2+kk	<b>Podlaží v domě:</b>	5
<b>Počet podlaží v domě:</b>	7	<b>Celková podlahová plocha:</b>	75 m <sup>2</sup>
<b>Druh objektu:</b>	cihlová	<b>Stav objektu:</b>	velmi dobrý
<b>Vlastnictví:</b>	osobní	<b>Lodžie:</b>	12 m <sup>2</sup>
<b>Popis vybavení:</b>	.	<b>Doprava:</b>	silnice; MHD
<b>Elektřina:</b>	Elektro - 230 V	<b>Voda:</b>	Místní zdroj vody; Vodovod
<b>Odpad:</b>	Kanalizace	<b>Energetická náročnost:</b>	G - Mimořádně nehospodárná

**POPIS NEMOVITOSTI:** Chcete bydlet v krásném slunném bytě ve velmi atraktivní, ale zároveň klidné lokalitě? Pak právě Vám nabízím k dlouhodobému pronájmu tento nádherný a zařízený byt s výbornou dostupností do centra Plzně. Bytová jednotka o dispozici 2+kk a užitné ploše 75 m<sup>2</sup> se nachází v 5. NP cihlového bytového domu v ulici Kotíkovská - Severní Předměstí a skládá se z prostorného pokoje s kuchyňským koutem, ložnice, samostatné šatny, koupelny, oddělené toalety a vstupní haly.

Obývací pokoj s kuchyňským koutem disponuje moderní kuchyňskou linkou vč. lednice, myčky nádobí, trouby, digestoře a elektrické varné desky, dále sedací soupravou, televizním stolem a jídelním stolem se židlemi. Tomuto

pokoji vévodí velké francouzské okno s venkovními žaluziemi, které poskytuje celý den sluneční svit. V pěkné ložnici se nachází pohodlná manželská postel a je zde také dostatek prostoru na případný pracovní kout. Koupelna s vanou a umyvadlem je vybavena ještě automatickou pračkou a skříňkou se zrcadlem. Nedílnou součástí bytu je i velmi prostorná oddělená šatna s vestavěnými skříněmi. Lodžii o ploše 12 m<sup>2</sup>, na kterou se dá vstoupit z obývacího pokoje i z ložnice, a která nabízí úžasný výhled na Plzeň, si naprosto zamilujete. Přidanou hodnotou tohoto bydlení je také zabezpečené parkovací stání v podzemní garáži domu i profesionální úklid společných prostor. Orientace hlavních místností a lodžie je na jih. Internetové připojení hradí majitel nemovitosti.

Byt je ihned volný k nastěhování.

Náklady pro nájemníka:

Měsíční nájemné: 21 000 Kč

Měsíční zúčtovatelné zálohy za služby: 3 200 Kč

Měsíční zálohy za elektřinu: 1 500 Kč

Provize RK: 21 000 Kč + DPH

Vratná jistota: 42 000 Kč

Zaujala Vás tato nabídka? Neváhejte mě kontaktovat, ráda Vám poskytnu další informace.

Těším se na Vás na prohlídce.