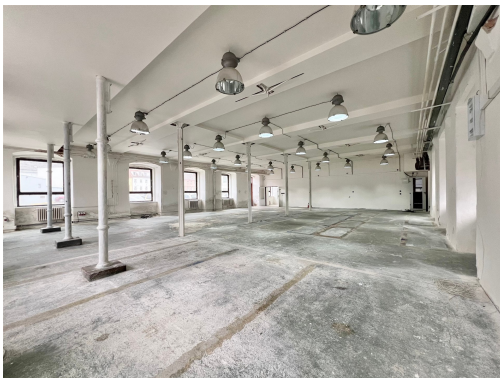


Pronájem prostorných komerčních prostor 635 m² v centru Brna

Václavská, Brno-střed, Brno



Neuvedeno

za měsíc

+ záloha elektřina a voda,
paušální služby dle využití
prostoru + kauce +
administrativní poplatek



Vyřizuje

Veronika Šimáčková

Tel.: +420 605 229 922

GSM: 420605229922

E-mail: reality@icb.as

Plocha kanceláří:	400 m ²	Druh objektu:	cihlová
Stav objektu:	velmi dobrý	Druh prostor:	Kanceláře
Ostatní:	Výtah	Doprava:	vlak; dálnice; silnice; MHD
Elektřina:	Elektro - 230 V	Voda:	Místní zdroj vody; Vodovod
Odpad:	Kanalizace	Energetická náročnost:	G - Mimořádně nehospodárná

POPIS NEMOVITOSTI: Nabízíme k pronájmu atraktivní komerční prostory vhodné o celkové ploše cca 635 m², situované v přízemí víceúčelového areálu v centru Brna, které jsou k dispozici ihned. Díky výborné viditelnosti z ulice a poloze mezi dvěma rušnými průchody spojujícími areál Václavská jsou ideální pro různé typy komerčních aktivit.

Nájemci mají možnost přizpůsobit si prostory dle vlastních požadavků - jak technicky, tak i rozměrově. Prostor je aktuálně rozdělen na dvě části a k dispozici je dále jedna toaleta.

Vstup do areálu i samotných prostor je možný nepřetržitě. V rámci areálu se nachází kanceláře, kavárny, fitness centrum i rezidenční část s 350 jednotkami, což přináší širokou základnu potenciálních zákazníků. Nájemci mohou využít možnost koupi vjezdové karty za zvýhodněnou částku 1 690 Kč/měsíc včetně DPH. Areál je osvětlený a vjezd možný i pro nákladní vozidla. Nabízíme také možnost umístění reklamy přímo k tramvajové zastávce Václavská (mimo

jiné, zastávky tramvají číslo 1 a 2) či přímo na budovu.

Strategická poloha zajišťuje snadnou dostupnost - tramvajová zastávka Václavská je přímo před areálem, Mendlovo náměstí se nachází 3 minuty pěšky, a Hlavní nádraží či OC Vaňkovka jsou dosažitelné do 7 minut autem. Brněnské výstaviště je vzdálené pouhých 5 minut jízdy.

Součástí prezentace jsou ilustrační vizualizace možného využití prostor.

Pro více informací nebo sjednání prohlídky nás prosím kontaktujte.