

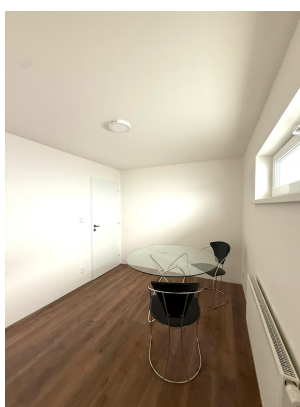
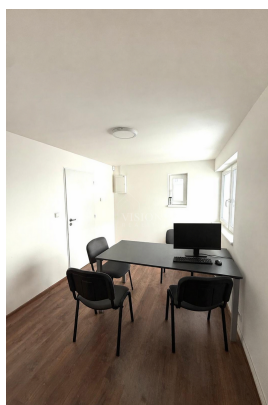


Pronájem - Komerční prostory

číslo zakázky: 0638

## Pronájem kanceláří, Poříčany

Poříčany



**101 916 Kč**

za měsíc



Vyřizuje

**Terezie Pokorná**

**Tel.:** 777 430 374

**GSM:** 601300133

**E-mail:**

[tpokorna@visionreality.cz](mailto:tpokorna@visionreality.cz)

**Plocha kanceláří:** 337 m<sup>2</sup>

**Stav objektu:** dobrý

**Umístění objektu:** klidná část obce

**Komunikace:** betonová

**Voda:** Místní zdroj vody

**Energetická náročnost:** C - Úsporná

**Druh objektu:** cihlová

**Druh prostor:** Kanceláře

**Doprava:** silnice

**Elektřina:** Elektro - 400 V

**Odpad:** Kanalizace

**POPIS NEMOVITOSTI:** Nabízíme k pronájmu kancelářské prostory v 1. patře administrativní budovy v areálu v Poříčanech jen 30 minut od Prahy. Nachází se přímo u hlavní silnice, což zajišťuje skvělou dostupnost. Prostory jsou částečně vybavené, ideální pro menší firmu či administrativní zázemí.

Kancelářské prostory se skládají z dlouhé chodby a šesti místností, z toho čtyř samostatných kanceláří, kuchyňky a toalety. Prostorná chodba spojuje všechny místnosti a vytváří praktické pracovní zázemí. Celkově jsou prostory velmi světlé, funkční a připravené k okamžitému užívání. Topí se zde tepelným čerpadlem.

Areál je sdílený - nachází se zde i provoz betonárny, proto je potřeba vzájemného respektu mezi nájemci.

K dispozici k pronájmu jsou také:

Garáž / dílna - 90 m<sup>2</sup>

Garáž / dílna / výrobní prostor - 162 m<sup>2</sup>

Zpevněná venkovní plocha cca 2 650 m<sup>2</sup> - vhodná pro parkování nebo skladování

Orientační ceny:

Kanceláře (85 m<sup>2</sup>): 3 600 Kč/m<sup>2</sup>/rok

Garáž / dílna (90 m<sup>2</sup>): 1 600 Kč/m<sup>2</sup>/rok

Dílna / výrobní prostor (162 m<sup>2</sup>): 1 500 Kč/m<sup>2</sup>/rok

Zpevněná plocha: 200 Kč/m<sup>2</sup>/rok

Celková cena je uvedena měsíčně za veškeré položky. Lze pronajmout i jednotlivě.

Výhodná poloha u hlavní silnice zajišťuje snadnou dostupnost. Pro více informací nebo sjednání prohlídky nás kontaktujte.