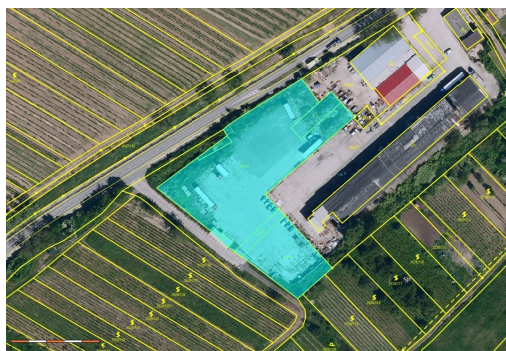


Prodej souboru pozemků o CP 5838 m² - ost.plocha a zastavěná plocha, obec Zaječí, okres Břeclav - SN

69105, Zaječí



6 500 000 Kč
za nemovitost

Vyřizuje
Ing. Lenka Kunstová
Tel.: +420 541 213 390
GSM: +420 603 821 159
E-mail:
kunstova@gaute.cz

Celková plocha: 5 838 m²

Druh pozemku: pro komerční výstavbu

POPIS NEMOVITOSTI: Atraktivní investiční příležitost v obci Zaječí - pozemky pro výrobu a skladování (5 838 m²) - SNÍŽENÍ CENY !!!

Nabízíme k prodeji soubor pozemků o celkové výměře 5 838 m² v obci Zaječí (okres Břeclav), situovaných v perspektivní lokalitě s výbornou dostupností. Pozemky jsou dle územního plánu určeny pro výrobu a skladování (VS), což z nich činí ideální volbu pro podnikatelské aktivity i dlouhodobou investici.

Předmětem prodeje je:

pozemek parc.č. St.730, zastavěná plocha a nádvoří, součástí je stavba: bez čp/če, výroba

pozemek parc.č. St.854, zastavěná plocha a nádvoří, součástí je stavba: bez čp/če, výroba

pozemek parc.č. 5888/2, ostatní plocha

pozemek parc.č. 5888/5, ostatní plocha

pozemek parc.č. 5888/6, ostatní plocha

pozemek parc.č. 5888/7, ostatní plocha

to vše zapsáno v katastru nemovitostí na listu vlastnictví č. 1944 pro katastrální území Zaječí, obec Zaječí, u Katastrálního úřadu pro Jihomoravský kraj, KP Břeclav, to vše se všemi součástmi a příslušenstvím.

Uvedené pozemky slouží v současné době jako odstavná a parkovací plocha pro osobní a nákladní vozidla. Na okraji pozemku je el. přípojka 230/400V, kanalizace a voda na sousedním pozemku.

Dle platného Územního plánu obce pozemky spadají do ploch VS (tj. plochy výroby a skladování). Informace o

Územním plánem této lokality jsou zveřejněny níže pod popisem aukce v souborech pdf.

Prodávající prohlašuje, že k tíži pozemku parc.č. 5888/6 je zřízeno věcné břemeno cesty ve prospěch pozemku parc.č.5888/1.

Prohlídky: po předchozí domluvě s makléřem.

Poloha : GPS 48.8678806N, 16.7611094E

Informace byly získány od prodávajícího, znaleckého posudku, úřadů státní správy nebo z jiných důvěryhodných zdrojů. Nemáme žádný důvod k pochybnostem o jejich pravdivosti, nemůžeme je ovšem zaručit. V případě rozdílného stavu mezi údaji uvedenými v tomto memorandu a stavem zjištěným na místě, platí stav zjištěný na místě.