

## Pronájem, 3+1, Budějovická, Velešín

Budějovická, 38232, Velešín



**11 000 Kč**

za měsíc

+ elektřina, kauce 20.000,-  
RK 15.000,-



Vyřizuje

**Jiří Kejšar**

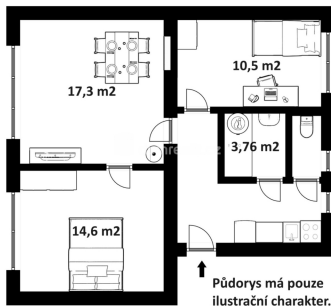
**Tel.:** 734 222 111

**GSM:** 608 115 501

**E-mail:**

[kejsar@dumrealit.cz](mailto:kejsar@dumrealit.cz)

dumrealit.cz



Půdorys má pouze ilustrační charakter.



**Dispozice bytu:** 3+1

**Počet podlaží v domě:** 3

**Druh objektu:** cihlová

**Vlastnictví:** osobní

**Energetická náročnost:** C - Úsporná

**Podlaží v domě:** 2

**Celková podlahová plocha:** 60 m<sup>2</sup>

**Stav objektu:** velmi dobrý

**Popis vybavení:** ...

**POPIS NEMOVITOSTI:** Naše společnost Vám zprostředkuje pronájem bytu 3+1, bez balkonu, 59 m<sup>2</sup>, ve druhém patře dvoupatrového podsklepeného zděného domu bez výtahu, ul. Budějovická, Velešín.

Jedná se o bytovou jednotku s dispozicí 3+1, udržovanou a čistou, z prostoru půdy zateplenou. Dispozičně nabízí: chodbu, kuchyňku, v koupelně vanu, umyvadlo, bojler a prostor pro pračku, samostatné WC. Dále obývací o 17,3 m<sup>2</sup>, ložnici o 14,6 m<sup>2</sup> s pokojíkem o 10,5 m<sup>2</sup>. Za výhodu bytu se dá označit samostatné vytápění a to buď kotlem na tuhá paliva instalovaným ve sklepech, napojeným do ústředního topení, nebo lokálním, krbem v obývacím. Stálý tepelný komfort umožňuje použití nově instalovaného kotle na elektřinu (sazba D45d, která nabízí 20 hodin nízkého tarifu. Levnější elektřinu v nízkém tarifu samozřejmě může domácnost využívat pro všechny elektrické spotřebiče). Ohřev vody bojlerem, který se v nejbližších dnech vymění za nový, "chytrý" a tím úspornější.

Součástí nabídky jsou menší a větší sklep a možnost využití společné místnosti o cca 30 m<sup>2</sup>. Dům je pečlivě udržován: nová je střecha, stoupačky, plastová okna.

Parkování za domem na obecním pozemku.

Město Velešín nabízí svým obyvatelům kompletní občanskou vybavenost včetně kina, lékařů, zubaře, několik obchodů a vzdělání pro děti od školky až po střední školu technického směru. Dojezdová vzdálenost do Českých Budějovic cca 20 min, na hraniční přechod Dolní Dvořiště 20 km. Z bytu je to na autobusové nádraží cca 300 m, na vlakovou zastávku 945 m.

Platba měsíčního nájemného ve výši 11.000,-, + záloha na vodu 1.000,-, nebo podle počtu osob, v měsíci předchozím. Elektřina bude na samostatnou smlouvu nájemníka s dodavatelem (E-on, sazba d45D), kde může spotřeba kolísat od cca 2.500,- až po třeba 3.500,- v závislosti na tom, jestli bude nájemník topit tuhými palivy (kotel, či krb), nebo využije elektrický kotel.

Kauce 20.000,-, odměna RK 15.000,-. Volné po dohodě. Ev. číslo: 655126.