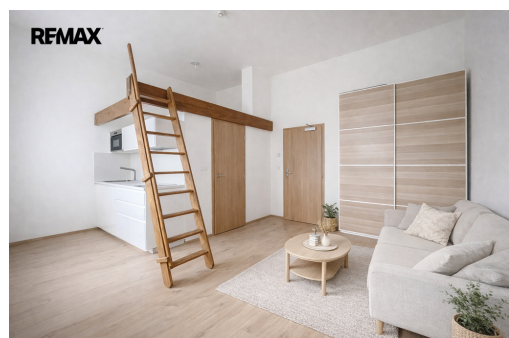
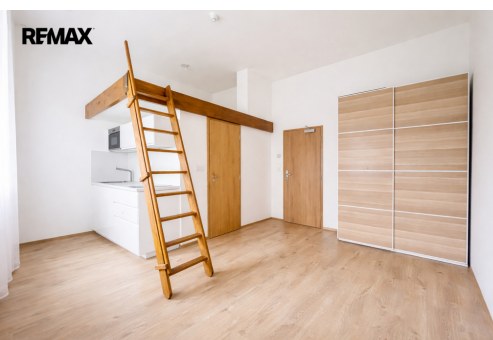


Pronájem příjemného bytu po kompletní rekonstrukci s patrem na spaní - Sokolská 8, Praha 2

Sokolská, Praha 2, Praha



17 800 Kč
za měsíc



Vyřizuje
Veronika Doláková, MBA
Tel.: 603 455 857
GSM: +420727913481
E-mail:
veronika.dolakova@re-max.cz

Dispozice bytu:	1+kk	Podlaží v domě:	3
Počet podlaží v domě:	6	Celková podlahová plocha:	22 m ²
Druh objektu:	cihlová	Stav objektu:	velmi dobrý
Vlastnictví:	osobní	Sklep:	2 m ²
Umístění objektu:	centrum obce	Doprava:	vlak; dálnice; silnice; MHD; autobus
Elektrina:	Elektro - 230 V	Voda:	Vodovod
Odpad:	Kanalizace	Energetická náročnost:	F - Velmi nevhodná

POPIS NEMOVITOSTI: Nabízíme k pronájmu světlý byt situovaný ve 3. patře zrekonstruovaného domu s výtahem na atraktivní adrese Sokolská 8, Praha 2. Dům i byt prošly kompletní renovací, díky čemuž nabízí vysoký standard a komfort moderního bydlení. Byt má okna do příjemného dvora.

V bytě je k dispozici nová kuchyňská linka vybavena spotřebiči: mikrovlnná trouba, varná deska, lednice. V prostorné koupelně je přípojka na pračku. V obytné místnosti je patro na spaní, které rozšiřuje obytný prostor.

V bytě i domě byly použity kvalitní materiály, dům prošel citlivou a náročnou renovací společných prostor. V bytě je podlahové topení, dům má výtah.

Nemovitost se nachází v jedné z nejvyhledávanějších pražských čtvrtí. Ulice Sokolská nabízí pěší dostupnost do centra města, skvělou dopravní dostupnost a veškerou občanskou vybavenost v těsné blízkosti. Stanice metra I.P. Pavlova je jen pár minut chůze, v okolí domu se nachází obchody, kavárny, restaurace, fitness centra i veškeré služby, které potřebujete pro pohodlný život. V blízkosti je také dostatek zeleně a parků (Ke Karlovu, Folimanka), a sportovišť.

Tento byt je ideální pro zájemce, kteří hledají moderní bydlení v centru Prahy.
Byt je k dispozici ihned.

Nájem: 17.800 Kč / měsíc

Poplatky: cca 2.500 Kč + elektřina

Vratná kauce: 25.000,- Kč

Provize RK: 18.000 Kč + 21% DPH

Pronajímač si vyhrazuje právo vybrat nájemce na základě jím zvolených kritérií.